

**РЕПУБЛИКА СРБИЈА
АУТОНОМНА ПОКРАЈИНА ВОЈВОДИНА
ОПШТИНА БАЧКА ТОПОЛА**

Комисија за планове:

.....
(потпис председника Комисије)

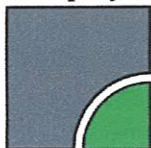
Орган надлежан за послове
просторног планирања:

.....
(потпис овлашћеног лица)

Број: 350-15/2015-V
Дана: 03.09.2015.

**ПРОСТОРНИ ПЛАН
ОПШТИНЕ БАЧКА ТОПОЛА
-графички део-**

Знак предузећа



**Ј.П. ЗА ГРАЂЕВИНСКО ЗЕМЉИШТЕ,
УРБАНИСТИЧКО ПЛАНИРАЊЕ И УРЕЂЕЊЕ
БАЧКА ТОПОЛА**

ОДГОВОРНИ ПЛАНЕР

.....
Др Радмила Марјанов-Пањевић
дипл.инг.арх.



ДИРЕКТОР

.....
Иванич Золтан дипл.еџ.



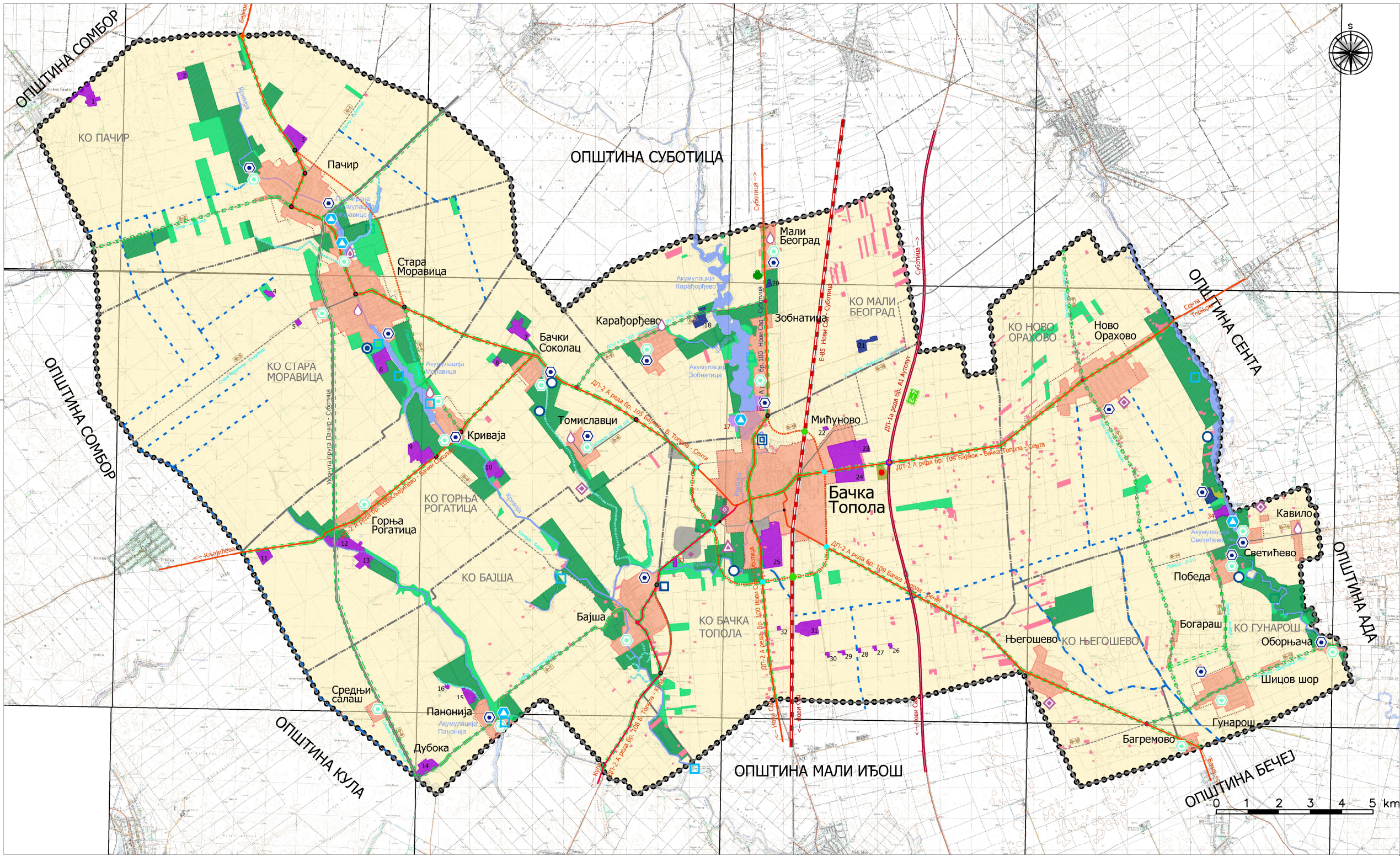
С.О. Бачка Топола на седници
одржаној дана године
под бројем:
донела је Одлуку о доношењу Плана
ПРЕДСЕДНИК С.О. Бачка Топола

.....
Плол Едвин



Одобрено и с. Л. Л. Л.
Општина Бачка Топола
Број: 20-2015 године

Бачка Топола, септембар 2015. године



ЛЕГЕНДА

ГРАНИЦЕ

- ГРАНИЦА ОПШТИНЕ БАЧКА ТОПОЛА
- ГРАНИЦЕ КАТАСТАРСКИХ ОПШТИНА

НАМЕНА ЗЕМЉИШТА

ШУМСКО ЗЕМЉИШТЕ

- ПОСТОЈЕЋЕ ШУМЕ
- ПЛАНИРАНЕ ШУМЕ

ПОЉОПРИВРЕДНО ЗЕМЉИШТЕ

- ПОЉОПРИВРЕДНО ЗЕМЉИШТЕ

ВОДНО ЗЕМЉИШТЕ

- ЈЕЗЕРО/АКУМУЛАЦИЈА
- ПРИРОДНИ ВОДОТОКОВИ
- КАНАЛ ОДН КС ДТД
- НЕПОТРЕБНА КАНАЛСКА МРЕЖА КС ДТД
- ПЛАНИРАНА НЕПОТРЕБНА КАНАЛСКА МРЕЖА КС ДТД

ГРАЂЕВИНСКО ЗЕМЉИШТЕ

- ГРАЂЕВИНСКА ПОДРУЧЈА НАСЕЉА
- ПРЕТХОДНЕ ГРАНИЦЕ НАСЕЉА
- РАДНЕ ЗОНЕ ИЗВАН НАСЕЉА
- САЉАШИ
- ВИКЕНД ЗОНА
- ТУРИСТИЧКА ЗОНА ИЗВАН ГРАЂЕВИНСКОГ ОБИХВАТА НАСЕЉА

КОМПЛЕКСИ ПОСЕБНЕ НАМЕНЕ

- ЗОНЕ ЗАБРАНЕ ГРАЂЕЊЕ
- ЗОНЕ КОНТРОЛНИСНЕ ГРАЂЕЊЕ

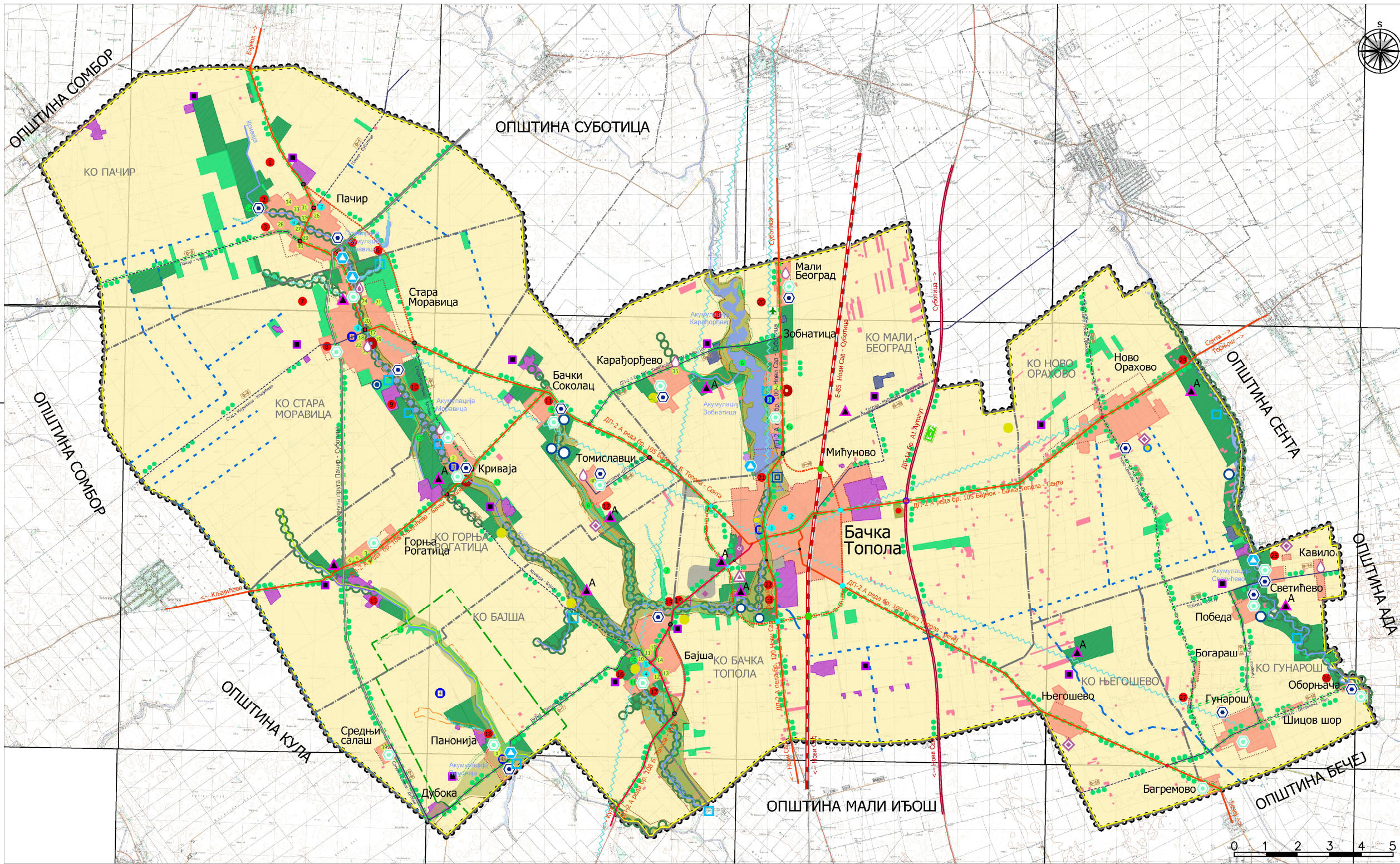
КОМУНАЛНИ САДРЖАЈИ

- ГРОБЉЕ
- ПЛАНИРАНО ПРОШИРЕНЕ ГРОБЉА
- ГРОБЉА МЕСТА (ИЗ В СВЕТОСКОГ РАТА)
- СТОЈНО ГРОБЉЕ
- ТРАНСВЕР СТАНИЦА И РЕЦИКЛАЖНО ДВОРИШТЕ
- ИЗВОРИШТЕ ЗА ЗАШТИТНОМ ЗОНОМ
- ЦРПНА СТАНИЦА
- ПОСТОЈЕЋИ ПЛАНИРАНИ ПРЕЧИСТАН
- ОТПАДНИКА ВОДА
- ПОСТОЈЕЋИ ПЛАНИРАНИ ВОДОЗАВРАТ
- МЕТЕОРОЛОШКА СТАНИЦА

САОБРАЋАЈНА ИНФРАСТРУКТУРА

- ДРЖАВНИ ПУТ 1. РЕДА - Е-75
- ДРЖАВНИ ПУТ II РЕДА
- ПЛАНИРАНА ОБИЛАЗНИЦА
- ОПШТИНСКИ ПУТ/ПЛАНИРАНИ
- ПЛАНИРАНИ КОРИДОРИ ЗА НЕПОТРЕБОВАНА КРЕТАЊА
- МАГИСТРАЛНА ПУТА
- УЛИЦА ПУТА
- ПЛАНИРАНА ИЗГРАЂА ДРУГОГ КОЛОСЕКА
- АЕРОДРОМ/ХЕЛИДРОМ
- ОЗНАКА МЕДИУНАЦИОНАЛНОГ ПУТНОГ ПРАВИЦА
- ОЗНАКА ОПШТИНСКОГ ПУТА
- ПЕЋЕ НА АУТОПУТУ
- ПОСТОЈЕЊЕ РАСКРОЈИШТЕ НА ДРЖАВНИМ ПУТЕВИМА II РЕДА
- ПЛАНИРАНЕ РАСКРОЈИШТЕ НА ДРЖАВНИМ ПУТЕВИМА II РЕДА
- ПЛАНИРАНИ ДЕНОВИЛИСАНИ ПРЕЛАЗИ ПРЕКО ПУТЕ - НАДВОКРАЊЕ
- ПЛАНИРАНЕ РАСКРОЈИШТЕ НА ОБИЛАЗНИЦИ КОД ВАРЧЕ ТОПОЛЕ
- НАДПУТНИК
- ПЛАНИРАНА АУТОПУТСКА БАЗА
- ПОСТОЈЕЊЕ СТАНИЦА ЗА СНАБЂЕВАЊЕ ВОЗИЛА ПОГОСНОНИМ ГОМВОН

НАЧИН НА ПРАНА	ОПШТИНА: БАЧКА ТОПОЛА	Лист и лист:
ОБРАЗЛОЖЕЊЕ ПРАНА	ЈП ЗА ГРАЂЕВИНСКО ЗЕМЉИШТЕ, УРБАНИСТИЧКО ПЛАНИРАЊЕ, БАЧКА ТОПОЛА	Лист и лист:
НАЗИВ ПРАНА	ПРОСТОРНИ ПЛАН ОПШТИНЕ БАЧКА ТОПОЛА	Лист и лист:
НАЗИВ КАРТЕ	1. НАМЕНА ПРОСТОРА	Масштаб: 1:50 000
ОДГОВОРНИ ПРАЧЕР	др Радимира Павловић Морица, дипл. инж. арх.	Лист и лист:
САРАДНИЦИ	Снежана Милошевић, дипл. инж. грађ. Марија Кривошеја, дипл. инж. савб. Ана Стојић, дипл. инж. Ана Балић, инж. грађ. Тамара Морица, дипл. инж. арх. Тибор Ковач, дипл. инж. арх. Зоран Бајић, дипл. инж. арх. Марија Рајић, инж. Роберт Говачић, дипл. инж. грађ. Ана Стојић, дипл. инж. арх.	Лист и лист: мај 2015 г. 01.



ЛЕГЕНДА

ГРАНИЦЕ
----- ГРАНИЦА ГРАДА БАЧКА ТОПОЛА
----- ГРАНИЦЕ КАТАСТАРСКИХ ОПШТИНА

ПРИРОДНИ РЕСУРСИ
ШУМЕ
ПОПОПНИВНО ЗЕМЉИШТЕ
ЛИВАДЕ
ЛЕЗЕРО АКУМУЛАЦИЈА
ПРИРОДНИ ВОДОТОКОВИ
ХИДРОТЕРМАЛНЕ ВУДОТНЕ
ГАСНА ВУДОТНА
ИСТРАЖНИ ПРОСТОР (НАВТА ГАС И ГЕОТЕРМАЛНИ ВОДО)

ЗАШТИТА ЖИВОТНЕ СРЕДИНЕ
ПОТЕНЦИЈАЛНО ДЕГРАДАЦИОНИ ПУНКТОВИ
ГРАВЕВИНСКИ РЕГИОН НАСЕЉА (ЗОНА УРБАНИ И РАДНИХ АКТИВНОСТИ)
РАДНЕ ЗОНЕ ОБВАН НАСЕЉА
САЛТАЦИ
ВИКАЦИ ЗОНА ИЗВАН ГРАВЕВИНСКОГ ОБОЈАВНА НАСЕЉА
ТУРИСТИЧКА ЗОНА ИЗВАН ГРАВЕВИНСКОГ ОБОЈАВНА НАСЕЉА
ПОДРАЧЈЕ ГАСНОГ ПОЉА
ПОВИШИНЕ ЗА РЕВУТИВАЦИЈУ (ДЕГРЕСИЈЕ, СТОНА ГРОБЉА, ЕКСПОЗИЦИЈА ПОЉА)
ДЕГРЕСИЈЕ И СТОНА ГРОБЉА

А
КОМПЛЕКСИ ПОСЕБНЕ НАМЕНЕ
ЗОНЕ ЗАРАНЕ ГРАДНЕ
ЗОНЕ КОНТРОЛИСАНЕ ГРАДНЕ

ЗАШТИТА ПРОСТОРА
РЕГИОНАЛНИ ЕКОЛОШКИ КОРИДОРИ
ЛОКАЛНИ ЕКОЛОШКИ КОРИДОРИ
РЕГИОНАЛНИ ПАРК
ЗАШТИТНА ЗОНА КАНАЛА ОКН ХС ДД
СТАНИЦА ПРИРОДНИХ РЕКТОСТИ (ПРОСТОР ПРЕДВИДЕН ЗА ЗАШТИТУ)
ЗОНАТИЦА
ДВООРД УЗ МАКСТРАЛНИ ПУТ
ЛЕСНА ДОЛИНА ДОД БИШЕ
ТОМИСЛАВИ - ПИШНАК
СТЕПЕНА ОСТАЦИ - БАЧИ СЕКОЦИ
ПАРК У БАШИ
ЛЕСНИ ОСТАЦИ У БАШИ
ВОЈНИКОВ МАШ
ПИШКОВА ДОЛИНА
ДОЛИНА КРИВАКЕ КОД ПАЧИРА
ДВООРД ДОЛИНА
ПОДРАЧЈА У ПОСТОЈНОМ ВОЈНИКОВАЦИ
ЗАШТИТЕНА ПОДРАЧЈА
ЛЕСНЕ ДОЛИНЕ КРИВАКЕ
ПОДРАЧЈА ЈИПА
ИЗВОРИШТЕ СА ЗАШТИТНОМ ЗОНОМ
ПР КОРИДОР
ЗАШТИТЕНА ПРИРОДНА ДОБРА
РЕГИОНАЛНИ ПАРК "ЗОНАТИЦА"
ПАРК У БАЧКОМ ТОПОЛИ
ПАРК НА ПИД "КРИВАК"
РЕГИОНАЛНИ ПАРК "ТОМАНИК"
СП "РАСТ ЛОЖИКА У СТАРОМ НОРВАЦИ"
ЗАШТИТА НЕПОКРЕТНИХ КУЛТУРНИХ ДОБАРА - СПОМЕНИЦИ КУЛТУРЕ
КАШТЕЛ ПАЧКА КИЧА У БАЧКОМ ТОПОЛИ
ЗАВРАТНА КОПА У БАЧКОМ ТОПОЛИ
КОЛОНСКА КОМАНДА РАДИОНИЦА У БАЧКОМ ТОПОЛИ
ДВООРД ПОПОДИКЕ ЗАКО У БАШИ
СПЦ СВ. ДИМИТРИЈА У БАШИ
РЦЦ УЗНЕСЕНА БОГОРОДИЦЕ У БАШИ
КАПЕЛА НА КАТОЛИЧНОМ ГРОБЉУ У ПАЧИРУ
РЕФОРМАТОРСКА ЦРКВА И ПАРОВИЗНИ ДОМ У ПАЧИРУ
РЕФОРМАТОРСКА ЦРКВА У СТАРОМ НОРВАЦИ

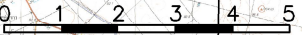
АКТИВНОСТИ ОД УТИЦАЈА НА ЖИВОТНУ СРЕДИНУ
ГРОБЉЕ
ПЛАНИРАНО ПРОШИРЕЊЕ ГРОБЉА
ГРОБНА МЕСТА (ОЗ ИВ СВЕТОСКОГ ПАТА)
ТРАНСФЕР СТАНИЦА И РЕЦИКЛАЖНО ДВОРИШТЕ
ИЗВОРИШТЕ СА ЗАШТИТНОМ ЗОНОМ
ПОСТОЈЕЋИ/ПЛАНИРАНИ ПРЕЧИСТАН ОПИДНИ ВОДА
ПОСТОЈЕЋИ/ПЛАНИРАНИ ВОДОЗАВРАТ
ПРОТИВГРАДНЕ СТАНИЦЕ
ЦИРНА СТАНИЦА

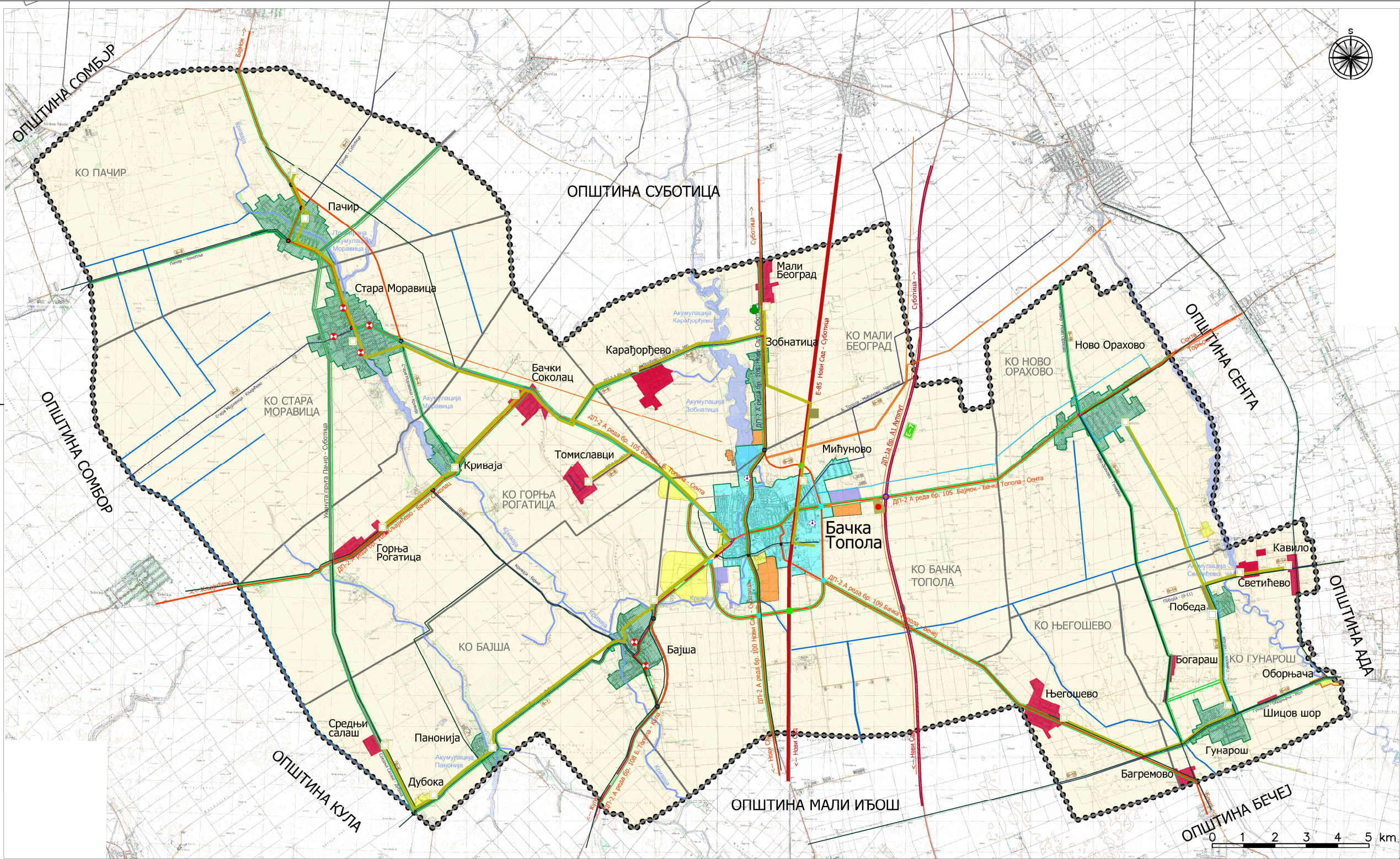
ТУРИЗАМ
ТУРИЗМА / РИЗНАЦИ
СПОРТ И РЕКРЕАЦИЈА
НАУТИЧКИ ТУРИЗАМ/СПОРТ

КУЛТУРНА ДОБРА ПОД ПРЕДХОДНОМ ЗАШТИТОМ
КОМПЛЕКС ПАНОНИЈА СА КАШТЕЛОМ ВАЛЦИОНИ И ПАРКОМ
КОМПЛЕКС ВЕРНАХ СА ПАРКОМ И ПОМОС
КАШТЕЛ ВЕРНАХ У ГОРНОМ РОГАТИЦИ
ПОПОДИК ДОРО - БАШКА МАШ ПИШНАК У ГОРНОМ РОГАТИЦИ
ЗАВРАТНА ДОМ У ГОРНОМ РОГАТИЦИ
КОПА ЖЕЛЕЗНИЧАРА У ГОРНОМ РОГАТИЦИ
КОМПЛЕКС ЗОНАТИЦА СА КАШТЕЛОМ, ПАРКОМ, ЕКСПОЗИЦИЈА ПОЉА
СТАРА КАШТЕЛ ВЕРНАХ КОД СВЕТИЧЕВА (КОД НОВОГ КИЧА)
ПЛАНИОН У ПОБЕДИ
ЕВАНГЕЛИСТИЧКА ЦРКВА У БАШИ
НАЗВЕНОМ ПОПОДИК ДОМ У БАШИ
АДВЕНТИСТИЧКИ ПОПОДИК ДОМ У БАШИ
ЗАВРАТНА КОПА У БАШИ
КАПЕЛА У БАШИ
МЕСНА ЗАВЕДИЦА У БАШИ
ДИРЕКЦИЈА ЗЕМЉОРАДНИЧКЕ ЗАДРУГЕ У ПАРКУ У БАШИ
АДВЕНТИСТИЧКА ЦРКВА У СТАРОМ НОРВАЦИ
РЦЦ СВ. ИВАНА КРИСТИТЕЉА У СТАРОМ НОРВАЦИ
НАЗВЕНОМ ПОПОДИК ДОМ У СТАРОМ НОРВАЦИ
БАВТИСТИЧКИ ПОПОДИК ДОМ У СТАРОМ НОРВАЦИ
ЈЕВРЕЈСКО ГРОБЉЕ У СТАРОМ НОРВАЦИ
СТАРА ШКОЛА У СТАРОМ НОРВАЦИ
СТАМЕНА ЗГРАДА У СТАРОМ НОРВАЦИ
КОЛОНИСТИЧКЕ КОПЕ У СТАРОМ НОРВАЦИ
ВОДИЦА У АТАРУ (КО ПАЧИР)
АДВЕНТИСТИЧКА ЦРКВА - ЛЕНИНОВА УЛ. У ПАЧИРУ
АДВЕНТИСТИЧКА ЦРКВА - УЛ. М. ТИТА У ПАЧИРУ
СТАРА КОПА У ПАЧИРУ
СТАРА МОНА У ПАЧИРУ
ТРИ СТАМЕНЕ КОПЕ У УЛ. В. КИРНА У ПАЧИРУ
ЧЕТРИ СТАМЕНЕ КОПЕ У УЛ. Ј. МИКОЛА У ПАЧИРУ
РЦЦ СВЕТОГ КРИЖА У ПАЧИРУ
СПЦ КЛОСОРА ПЕТРА И ПАВЛА У ПАЧИРУ
КАПЕЛА НА ПАРОВИЗНИМ ПОБЕДИ У ПАЧИРУ
СТАРА ШКОЛА У КАРАЛОРЕВУ
РЦЦ УЗНЕСЕНА БОГОРОДИЦЕ У ГУНАРОШУ
САРАШ ХЕРМЕЦ У ГУНАРОШУ
СТАРА ШКОЛА У СРЕДНОМ САЛОШУ
ДОМ КУЛТУРЕ У ТОМИСЛАВИ

САОБРАЋАЈНА ИНФРАСТРУКТУРА
ДРЖАВНИ ПУТ ЗА РЕДА - Е-75
ДРЖАВНИ ПУТ ЗА РЕДА
ПЛАНИРАНА ОБИЛАЗНИЦА
ОПШТИНСКИ ПУТ/ПЛАНИРАНИ
ПЛАНИРАНИ КОРИДОРИ ЗА НЕПОКРЕТНОСТИ
МАКСТРАЛНА ПИШКА
УКОНИТА ПИШКА
ПЛАНИРАНА КОТРАДНА ДРУГОГ КОПОСКА
АЕРОДРОМ/ХЕЛИДРОМ
ОЗНАКА НЕЗАВРАТНОГ ПУТНОГ ПРАВА
ОЗНАКА ОПШТИНСКОГ ПУТА
ПЕЋЕ НА АУТОПУТУ
ПОСТОЈЕЋЕ ПАСОЖИШЕ НА ДРЖАВНОМ ПУТНОМ ПРАВО
ПЛАНИРАНО ПАСОЖИШЕ НА ДРЖАВНОМ ПУТНОМ ПРАВО
ПЛАНИРАНО ДЕНЕВИЗНИСКИ ПРЕЛАЗИ
ПЛАНИРАНО ПАСОЖИШЕ НА ОБИЛАЗНИЦИ КОД БАЧКЕ ТОПОЛЕ
НАДПУТНИК
ПЛАНИРАНА АУТОПУТСКА БАЗА
ПОСТОЈЕЋА СТАНИЦА ЗА ОНАВЕЊАЊЕ ВОЗНА ПОПОДИК ГРОБЉОМ

НАЧУВАНИЦА ПИШКА		ОПШТИНА: БАЧКА ТОПОЛА	ПРЕДЛОЖЕЊЕ
ОБРАТНИВА ПИШКА		ЈИ ЗА ГРАВЕВИНСКО ЗЕМЉИШТЕ, УРБАНИСТИЧКО ПЛАНИРАЊЕ БАЧКЕ ТОПОЛЕ	ПРЕДЛОЖЕЊЕ
НАЗИВ ПИШКА:	ПРОСТОРНИ ПЛАН ОПШТИНЕ БАЧКАТОПОЛА		ПРЕДЛОЖЕЊЕ
НАЗИВ КАРТЕ:	3. ТУРИЗАМ И ПЛАН ЗАШТИТА ПРОСТОРА		ПРЕДЛОЖЕЊЕ
ОБРАЗЛОЖЕЊЕ ГРАДЕР:	др Радимира Пачевић Милићковић, дипл. инж. арх.		ПРЕДЛОЖЕЊЕ
САРАДНИЦИ:	Снежана Милићковић, дипл. инж. грађ. Иво Кривоша, дипл. инж. савр. Ани Стојић, дипл. инж. савр. Анио Бабош, инж. грађ. Тамара Милићковић, дипл. инж. арх.		Снежана Милићковић, дипл. инж. арх. Томислав Бабош, дипл. инж. арх. Зорана Бабош, дипл. инж. арх. Роберт Пачевић, дипл. инж. грађ. Анио Бабош, грађ. инж.
			МАЈ 2015. Г.
			63.

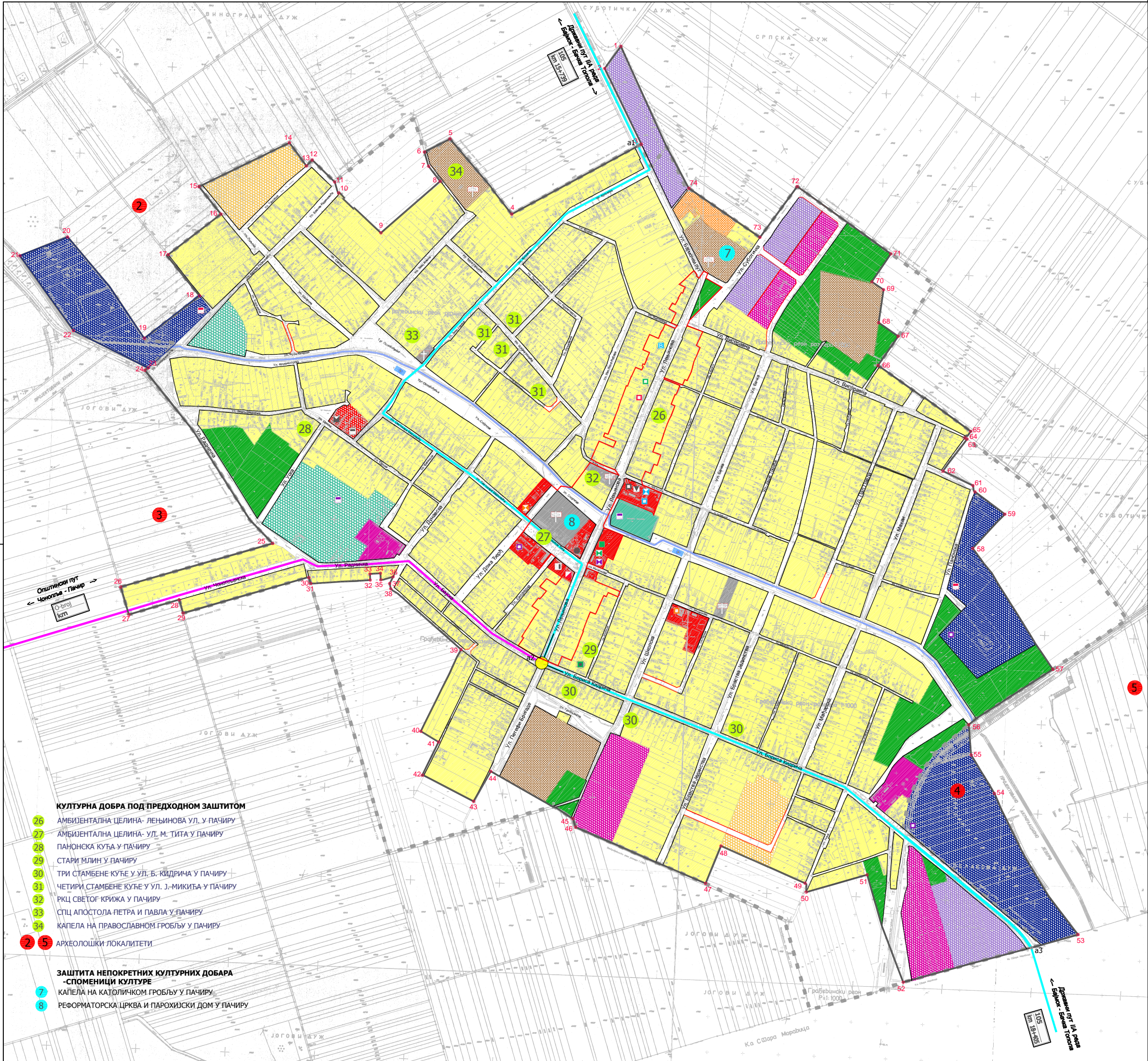




ЛЕГЕНДА

- ГРАНИЦЕ**
----- ГРАНИЦА ОПШТИНЕ - ГРАНИЦА ОБУХВАТА ПЛАНА
----- ГРАНИЦЕ КАТАСТАРСКИХ ОПШТИНА
- СПРОВОЂЕЊЕ ПЛАНА**
[Red box] ДИРЕКТНА ПРИМЕНА ПРОСТОРНОГ ПЛАНА НА ОСНОВУ ШЕМАТСКИХ ПРИКАЗА НАСЕЉА
[Green box] ИЗРАДА ПЛАНА ГЕНЕРАЛНЕ РЕГУЛАЦИЈЕ (ПРИОРИТЕТНО ЗА ЦЕНТРЕ ЗАВЕДЕНИХ НАСЕЉА)
[Cyan box] КОРИСТИ СЕ ВАЖЕЊИ ГЕНЕРАЛНИ ПЛАН ДО ИЗРАДЕ ПЛАНА ГЕНЕРАЛНЕ РЕГУЛАЦИЈЕ
[Orange box] ИЗРАДА ПЛАНА ДЕТАЉНЕ РЕГУЛАЦИЈЕ
[Yellow box] ИЗРАДА УРБАНИСТИЧКОГ ПРОЈЕКТА
[Purple box] УСВОЈЕН ПЛАН ДЕТАЉНЕ РЕГУЛАЦИЈЕ
[Light yellow box] ДИРЕКТНА ПРИМЕНА ПЛАНА НА ОСНОВУ ПРАВИЛА ГРАЂЕЊА
- САОБРАЋАЈНА ИНФРАСТРУКТУРА**
[Red line] ДРЖАВНИ ПУТ II РЕДА - E-75
[Orange line] ДРЖАВНИ ПУТ III РЕДА
[Cyan line] ПЛАНИРАНА ОБИЛАЗНИЦА (ИЗРАДА ПЛАНА ДЕТАЉНЕ РЕГУЛАЦИЈЕ)
[Green line] ОПШТИНСКИ ПУТ/ПЛАНИРАНИ (ИЗРАДА ПЛАНА ДЕТАЉНЕ РЕГУЛАЦИЈЕ)
[Blue line] ПЛАНИРАНИ КОРИДОРИ ЗА НЕПОСРЕДОВАНУ КРЕТАЊА (ПЛАН ДЕТАЉНЕ РЕГУЛАЦИЈЕ)
[Black line] МАГИСТРАЛНА ПУТА
[Black line] УКИНУТА ПУТА
[Green box] ПЛАНИРАНА ИЗГРАДЉИВА ПУТНОГ КОЛОСКОГ (ПРОСТОРНИ ПЛАН ПОДРЖА И ПРОСТОРНИ НАМЕРИ)
[Green box] АЕРОДРОМ/ЛЕЖАКЦИОН
[Green box] ОЗНАКА НЕЗАПОВЕДНОГ ПУТНОГ ПРАВИЛА
[Green box] ОЗНАКА ОПШТИНСКОГ ПУТА
[Green box] ПЕЋАЉЕ НА АУТОПУТУ
[Green box] ПОСТОЈЕЋЕ РАСПОРЕДИШЕ НА ДРЖАВНИМ ПУТЕВИМА II РЕДА (ИЗРАДА ПЛАНА ДЕТАЉНЕ РЕГУЛАЦИЈЕ)
[Green box] ПЛАНИРАНЕ РАСПОРЕДИШЕ НА ДРЖАВНИМ ПУТЕВИМА II РЕДА (ИЗРАДА ПЛАНА ДЕТАЉНЕ РЕГУЛАЦИЈЕ)
[Green box] ПЛАНИРАНЕ ДЕНДИВЕРСИФИКАЦИОНЕ ПРЕЛАЗИ ПРМО ПУТЕ - НАДВОЖЊАК
[Green box] ПЛАНИРАНЕ РАСПОРЕДИШЕ НА ОБИЛАЗНИЦИ КОД БАЧКЕ ТОПОЛЕ (ИЗРАДА ПЛАНА ДЕТАЉНЕ РЕГУЛАЦИЈЕ)
[Green box] НАДВОЖЊАК
[Green box] ПЛАНИРАНА АУТОПУТСКА БАЗА
[Green box] ПОСТОЈЕЋА СТАНИЦА ЗА СНАБЂЕЊАЊЕ ВОЗИЛА ПОГОШНСКИМ ГОРИВОМ
- ВОДОПРИВРЕДНА ИНФРАСТРУКТУРА**
[Blue line] ПЛАНИРАНА МЕЛОРИВАТИВНА КАНАЛСКА МРЕЖА (ИЗРАДА ПЛАНА ДЕТАЉНЕ РЕГУЛАЦИЈЕ)
[Blue line] ХС ДП
- ЕЛЕКТРОЕНЕРГЕТСКА ИНФРАСТРУКТУРА**
[Orange line] ПЛАНИРАНИ ДАЛЕКОВОДИ 20 kV
- ГАСОВОДНА ИНФРАСТРУКТУРА**
[Green box] ПЛАНИРАНА ПЛАВНА МЕРНО-РЕГУЛАЦИОНА СТАНИЦА
[Green box] ПЛАНИРАНА РЕПРЕЗЕНТАТИВНА СТАНИЦА
[Green box] ПЛАНИРАНА САМОПО-ОПШТИВНА ГАСНА СТАНИЦА
[Green box] ПЛАНИРАНА ГАСОВОД ВИСОКОГ ПРТИЦИОНА (30-50 bar)
[Green box] ПЛАНИРАНА ГАСОВОД СРЕДНОГ ПРТИЦИОНА (6-30 bar)
[Green box] ПЛАНИРАНА ГАСОВОД НИЗКОГ ПРТИЦИОНА (0-6 bar)
- ТЕЛЕКОМУНИКАЦИОНА ИНФРАСТРУКТУРА**
[Red box] ПЛАНИРАНА КОМУТАЦИОНА СИСТЕМ
[Red box] ПЛАНИРАНЕ РАС
[Red box] ПЛАНИРАНИ ОПТИЧКИ КАБЛОВИ
[Red box] ПЛАНИРАНИ ОПТИЧКИ КАБЕЛ КДЕ-А

НАРУЧИЛАЦ ПЛАНА	ОПШТИНА: БАЧКА ТОПОЛА	Лист и лист:
ОБРАЗЛАЖИВ ПЛАНА	ЈП ЗА ГРАЂЕВИНСКО ЗЕМЉИШТЕ, УРБАНИСТИЧКО ПЛАНИРАЊЕ, БАЧКА ТОПОЛА ДИРЕКТОР: ЗОЛТАН БЕЉИ	Лист и лист:
НАЗИВ ПЛАНА	ПРОСТОРНИ ПЛАН ОПШТИНЕ БАЧКА ТОПОЛА	Лист и лист:
НАЗИВ КАРТЕ	1. КАРТА СПРОВОЂЕЊА	Масштаб: 1:50.000
ОДГОВОРНИ ПРАЧЕР	др Радимила Павловић Моравица, дипл. инж. грађ.	Лист и лист:
САРАДНИЦИ	Смиљана Милошевић, дипл. инж. грађ. Миро Кореша, дипл. инж. савб. - одр. урб. Александар Савић, дипл. инж. савб. - одр. урб. Анатолиј Билош, дипл. инж. грађ. Тамара Милошевић, дипл. инж. грађ. Тихомир Ковач, дипл. инж. грађ. Золтан Бељ, дипл. инж. грађ. Милош Рајић, дипл. инж. грађ. Роберт Пошак, дипл. инж. грађ. Александар Шабар, дипл. инж. грађ.	Май 2015 г. 04.



шeмaтски пpикaз нacелъa пaчир



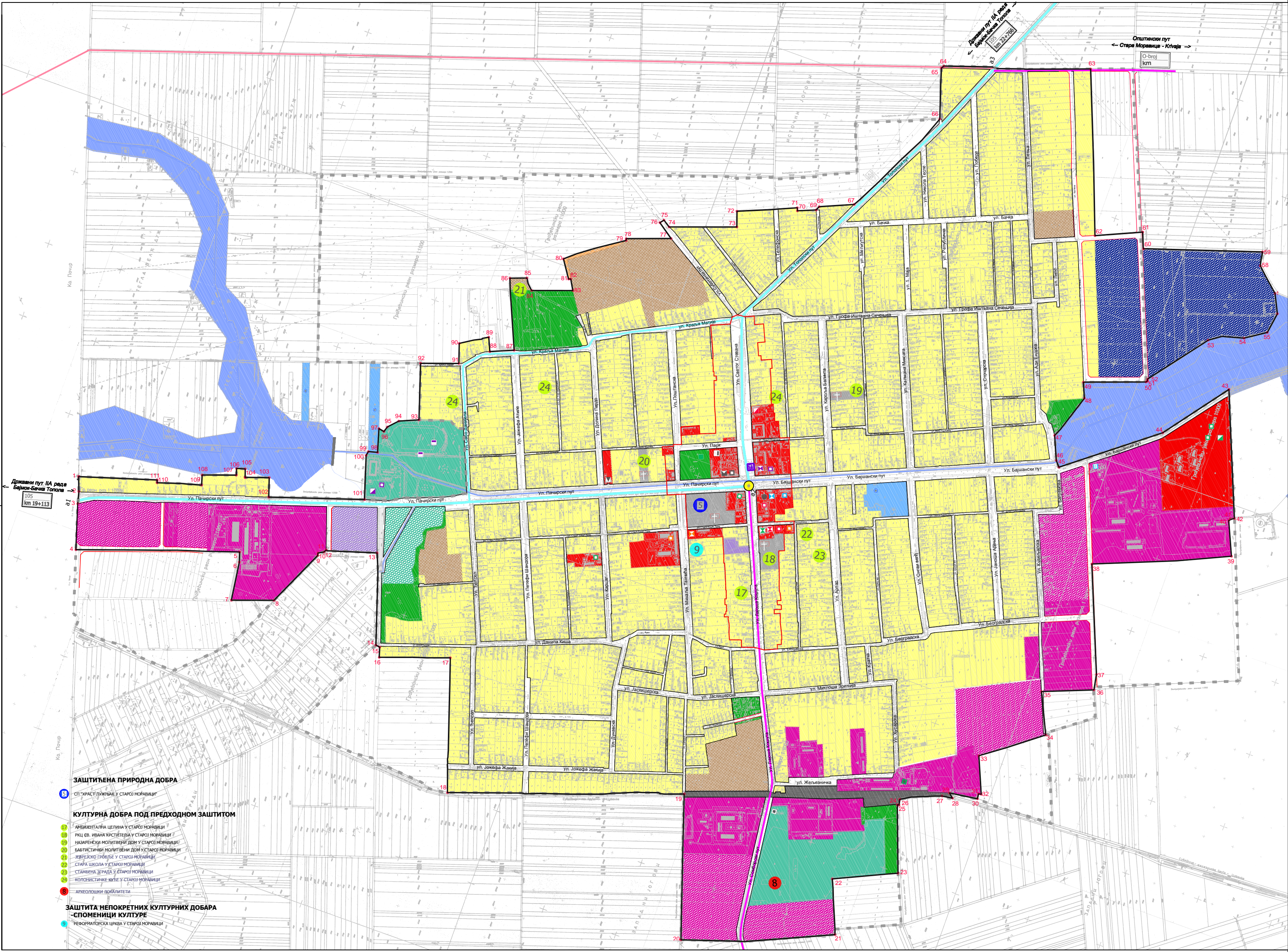
ЛЕГЕНДА:

- ПOCTOJEЋA ГPАНИЦA ПPEMA PAНИEМ ПП O БAЧKA TOПOЛA
- ГPАНИЦA ГPАЂEВИНСКОГ ПOДPУЧJA ДEФИНИCАНА ШEМАТИСКИМ ПPИКАЗОМ
- 1 o ПPEЛOМНE TAЧКE ГPАНИЦE ГPАЂEВИНСКОГ ПOДPУЧJA
- ЦEНТАР НАСЕЛЪA
- ПOВPШИНE И OБЪEKTИ JABHE НАМЕНE**
- Пocтojeћe jавнe фyнкциje
- Плaниpaнe jавнe фyнкциje
- Пocтojeћa, плaниpaнa мecнa зajeдницa / кaнцeлapиja
- Пocтojeћa, плaниpaнa пoлицajcкa cтaнциja / мyп
- Пocтojeћa, плaниpaнa пoштa / cандyчe
- Пocтojeћи, плaниpaни вaтpoгacни дoм/ cтaнциja
- Пocтojeћa, плaниpaнa cajамcки пpocтop
- Пocтojeћa, плaниpaнa пиjaцa/ cтoчнa пиjaцa
- Пocтojeћи, плaниpaни вepcки кoмплeкс
- Пocтojeћa, плaниpaнa пpeдшкoлcкa ycтaнoвa
- Пocтojeћa, плaниpaнa oснoвнa шкoлa 1/8
- Пocтojeћи, плaниpaни кyлтурни ceнтap/ дoм кyлтype
- Пocтojeћa, плaниpaнa библiotекa
- Пocтojeћa, плaниpaнa cyвeниpницa
- Пocтojeћa, плaниpaнa aпoтeкa
- Пocтojeћa, плaниpaнa вeтepинapcкa cтaнциja
- Пocтojeћa, плaниpaнa здpaвcтвeнa aмбyлaнтa
- Пocтojeћи, плaниpaни гepoнтoлoшки ceнтap
- Пocтojeћи, плaниpaни дoм yчeникa/ oмлaдинe
- Пocтojeћe, плaниpaнo дeчe и игpиштe
- Лoкaлитeт: вeтpeњaчa-млин
- Пocтojeћи, плaниpaни yгocтитeлcки oбъeкт/ рecтopaн
- Пocтojeћи, плaниpaни тyриcтички/инфoрмaтивни ceнтap
- Пocтojeћи, плaниpaни бaзeн/cпopтcки тepeн
- Цpквeни кoмплeкс
- ПOВPШИНE OCTAЛE НАМЕНE**
- Пocтojeћe зoнe cтaнoвaњa
- Плaниpaнe зoнe cтaнoвaњa
- Плaниpaни тyризaм/ypaлни
- Плaниpaни cпopт и рeкpeaциja
- Пocтojeћи cпopт и рeкpeaциja
- Пaркoви и cквepoви
- Пocтojeћe гpoблe
- Плaниpaнo гpoблe
- PAДНE И ПOСЛOВНE ЗOНE:**
- Пocтojeћa пpoизвoдњa и пpивeдa
- Плaниpaнa пpoизвoдњa и пpивeдa
- Плaниpaнa кoмeциjaлa
- CAOБPAЋAJНA ИНФPACTPУКТУPA**
- ДPУМCКИ CAOБPAЋAJ:**
- ДPЖAВНИ ПУТ II PEДA
- OПШТИНСКИ ПУТ
- OЗНАКЕ ДEOНИЦE И БPOJA ДPЖAВНИХ ПУTEBA
- OЗНАКЕ ДEOНИЦE И БPOJA ДPЖAВНИХ ПУTEBA
- ПOCTOJEЋE YЛИЦE
- ПЛAНИPAНE YЛИЦE И ПPOШИPEЊA
- ПЛAНИPAНA PACKPCИЦA
- ЖEЛEЗНИЧКИ CAOБPAЋAJ:**
- ЖEЛEЗНИЧКA ПPУГA - yкинyтa
- JABНA ПOВPШИНА - ЖEЛEЗНИЦA
- БEЗНИНСКA CТАЦИJA
- КОМУНАЛНИ CАДPЖAJИ**
- Плaниpaни бyнap
- Пpиpoдни вoдoтoк

КООPДИНАТЕ ТАЧКА И OРИЕНТАЦИОНА СТАЦИОНАЖА

	a1	a2	a3
Y	7379588.8518	7379318.6931	7380689.4628
X	5085981.3971	5084533.248	5083736.1125
CTAЦ	7+158	8+733	10+340

HAРУЧИЛAЦ ПЛAHA		OПШТИНА: БAЧKA TOПOЛA	Пeчaт и пoтпиc
OБPAТИBAC ПЛAHA		ЈП ЗА ГPАЂEВИНСКО ЗЕМЉИШTE, УРБАНИСТИЧКО ПЛAНИPAЊE БAЧKE TOПOЛE	Пeчaт и пoтпиc
HAЗИB ПЛAHA:	ПPOCTOPНИ ПЛAН OПШТИНЕ БAЧKA TOПOЛA		
HAЗИB KAPTE:	ШEМАТИСКИ ПPИКАЗ : НАСЕЛЪE ПAЧИP И ГPАЂEВИНСКО ПOДPУЧЪE, НАМЕНE ПOВPШИНА И CAOБPAЋAJНО PEШEЊE		
OДГOВOPНИ ПЛAHEP:	дp Pадмилa Пaњeвић Mapjaнoв, дипл. инж. apx.		
CAPAДИНИЦИ:	Смиљaнa Милeнoвић, дипл. инж. гpaф. Уиpе Кoрeнaк, дипл. инж. caб. Ангe Стaвић, еп. инж. Аниco Бaлoг, инж. гpaф. Taњa Мижaнoвић, дипл. инж. apx.	Тибop Кoвaч, дипл. инж. apx. Зoлтaн Бeлe, дипл. инж. гpaф. Михaљ Paц, дипл. инж. caб. Рoбepт Пaштe, еп. инж. Атeлa Шeфep, инж. гpaф.	Дaтyм: мaј 2015. г. Пeчaт и пoтпиc: Бpој лeтa: 01.



шЕМАТСКИ ПРИКАЗ НАСЕЉА
СТАРА МОРАВИЦА



ЛЕГЕНДА:

- ПОСТОЈЕЋА ГРАНИЦА ПРЕМА РАНИЈЕМ ПП О БАЧКА ТОПОЛА
- ГРАНИЦА ГРАЂЕВИНСКОГ ПОДРУЧЈА ДЕФИНИСАНА ШЕМАТСКИМ ПРИКАЗОМ
- ПРЕЛОМНЕ ТАЧКЕ ГРАНИЦЕ ГРАЂЕВИНСКОГ ПОДРУЧЈА
- ЦЕНТАР НАСЕЉА

ПОВРШИНЕ И ОБЈЕКТИ ЈАВНЕ НАМЕНЕ

- Постојеће јавне функције
- Постојећа, планирана месна заједница / канцеларија
- Постојећа, планирана полицијска станица /муп
- Постојећа, планирана пошта /сандуче
- Постојећи, планирани ватрогасни дом/ станица
- Постојећи, планирани ловачки дом
- Постојећа, планирана пијаца/сточна пијаца
- Постојећи, планирани верски комплекс
- Постојећа, планирана предшколска установа
- Постојећа, планирана основна школа 1/8
- Постојећи, планирани културни центар/ дом културе
- Постојећа, планирана галерија/музеј
- Постојећа, планирана библиотека
- Постојећа, планирана апотека
- Постојећа, планирана ветеринарска станица
- Постојећа, планирана здравствена амбуланта
- Постојећи, планирани геронтолошки центар
- Постојећи, планирани дом ученика/ оmlадине
- Постојећи, планирани дом за ментално неразвијена лица
- Постојећа, планирано дец е игралиште
- Локалитет ветрењача-млин
- Постојећи, планирани угоститељски објект/ ресторан
- Постојећи, планирани туристички/информативни центар
- Постојећи, планирани мотел/хотел
- Постојећи, планирани базен/спортски терен
- Црквени комплекс

ПОВРШИНЕ ОСТАЛЕ НАМЕНЕ

- Постојеће зоне стамбена
- Планирани туризам/рекреација
- Планирани спорт и рекреација
- Постојећи спорт и рекреација
- Паркови и скверови
- Постојеће гробље
- Планирано гробље

РАДНЕ И ПОСЛОВНЕ ЗОНЕ:

- Постојећа производња и привреда
- Планирана производња и привреда
- Постојећа Комерцијала
- Планирана комерцијала

САОБРАЋАЈНА ИНФРАСТРУКТУРА

- ДРЖАВНИ ПУТ II РЕДА
- ОПШТИНСКИ ПУТ
- МАГИСТРАЛНИ ПУТ
- ОЗНАКЕ ДЕОНИЦЕ И БРОЈА ДРЖАВНИХ ПУТЕВА
- ОЗНАКЕ ДЕОНИЦЕ И БРОЈА ДРЖАВНИХ ПУТЕВА
- ПОСТОЈЕЋЕ УЛИЦЕ
- ПЛАНИРАНЕ УЛИЦЕ И ПРОШИРЕЊА
- ПОСТОЈЕЋА РАСКРСНИЦА

ЖЕЛЕЗНИЧКИ САОБРАЋАЈ:

- ЖЕЛЕЗНИЧКА ПРУГА - УКИНУТА
- ЈАВНА ПОВРШИНА - ЖЕЛЕЗНИЦА
- БЕНЗИНСКА СТАНИЦА

КОМУНАЛНИ САДРЖАЈИ

- Водозахват
- Постојећи бунар
- Природни водоток

КООРДИНАТЕ ТАЧКА И ОРИЈЕНТАЦИОНА СТАЦИОНАЖА

	a1	a2	a3
У	7380689.2852	7381393.1369	7382935.5723
Х	5083736.3921	5081663.871	5081307.819
ЕТАЦ	10+340	12+526	14+230

НАРУЧИЛАЦ ПЛАНА		ОПШТИНА: БАЧКА ТОПОЛА	Печат и потпис
ОБРАТНИЦА ПЛАНА		УП ЗА ГРАЂЕВИНСКО ЗЕМЉИШТЕ, УРБАНИСТИЧКО ПЛАНИРАЊЕ БАЧКЕ ТОПОЛЕ	Печат и потпис
НАЗИВ ПЛАНА:	ПРОСТОРНИ ПЛАН ОПШТИНЕ БАЧКА ТОПОЛА		
НАЗИВ КАРТЕ:	ШЕМАТСКИ ПРИКАЗ НАСЕЉА СТАРА МОРАВИЦА - ГРАЂЕВИНСКО ПОДРУЧЈЕ		
ОДГОВОРНИ ПЛАНИРАЧ	др Радмила Павловић Марјанов, дипл. инж. арх.		
САРАДНИЦИ:	Смиљана Малековић, дипл. инж. грађ. Иуре Керекчи, дипл. инж. саоб. Анте Станчић, еп. инж. Анато Бакоз, инж. грађ. Танја Мјатковић, дипл. инж. арх.		
	Тибор Ковач, дипл. инж. арх. одг. урб. Золтан Беци, дипл. инж. арх. одг. урб. Михаљ Рац, еп. инж. Роберт Пашти, дипл. инж. грађ. Атила Шефер, грађ. тех.		
	Мај 2015 г.		
	02.		

шЕМАТСКИ ПРИКАЗ НАСЕЉА
КРИВАЈА



ЛЕГЕНДА:

- Постојећа ГРАНИЦА ПРЕМА РАНИЈЕМ ПП О БАЧКА ТОПОЛА
- ГРАНИЦА ГРАЂЕВИНСКОГ ПОДРУЧЈА ДЕФИНИСАНА ШЕМАТСКИМ ПРИКАЗОМ
- 1. ПРЕЛОМНЕ ТАЧКЕ ГРАНИЦЕ ГРАЂЕВИНСКОГ ПОДРУЧЈА

ПОВРШИНЕ И ОБЈЕКТИ ЈАВНЕ НАМЕНЕ

- Постојеће јавне функције
- Постојећа, планирана месна заједница / канцеларија
- Постојећа, планирана полицијска станица / муп
- Постојећа, планирана пошта / сандуче
- Постојећи, планирани верски комплекс
- Постојећа, планирана предшколска установа
- Постојећа, планирана основна школа 1/8
- Постојећи, планирани културни центар / дом културе
- Постојећа, планирана галерија / музеј
- Постојећа, планирана библиотека
- Постојећа, планирана сувенирница
- Постојећа, планирана апотека
- Постојећа, планирана ветеринарска станица
- Постојећа, планирана здравствена амбуланта
- Постојећи, планирани геронтолошки центар
- Постојеће, планирано дејче игралиште
- Постојећи, планирани угоститељски објект / ресторан
- Постојећи, планирани туристички/информативни центар
- Постојећи, планирани мотел/хотел
- Постојећи, планирани базен/спортски терен

ПОВРШИНЕ ОСТАЛЕ НАМЕНЕ

- Постојеће зоне становања
- Планирани туризам/рурални
- Постојећи спорт и рекреација
- Планирани спорт и рекреација
- Паркови и скверови
- Постојеће гробље

РАДНЕ И ПОСЛОВНЕ ЗОНЕ:

- Постојећа производња и привреда
- Постојећа Комерцијала
- Планирана комецијала

САОБРАЋАЈНА ИНФРАСТРУКТУРА
ДРУМСКИ САОБРАЋАЈ:

- ДРЖАВНИ ПУТ II РЕДА
- ОПШТИНСКИ ПУТ
- ОЗНАКЕ ДЕОНИЦЕ И БРОЈА ДРЖАВНИХ ПУТЕВА
- ОЗНАКЕ ДЕОНИЦЕ И БРОЈА ДРЖАВНИХ ПУТЕВА
- ПОСТОЈЕЋЕ УЛИЦЕ
- ПЛАНИРАНЕ УЛИЦЕ И ПРОШИРЕЊА
- ПЛАНИРАНА РАСКРСНИЦА

ЖЕЛЕЗНИЧКИ САОБРАЋАЈ:

- ЖЕЛЕЗНИЧКА ПРУГА - УКИНУТА
- ЈАВНА ПОВРШИНА - ЖЕЛЕЗНИЦА
- БЕНЗИНСКА СТАНИЦА

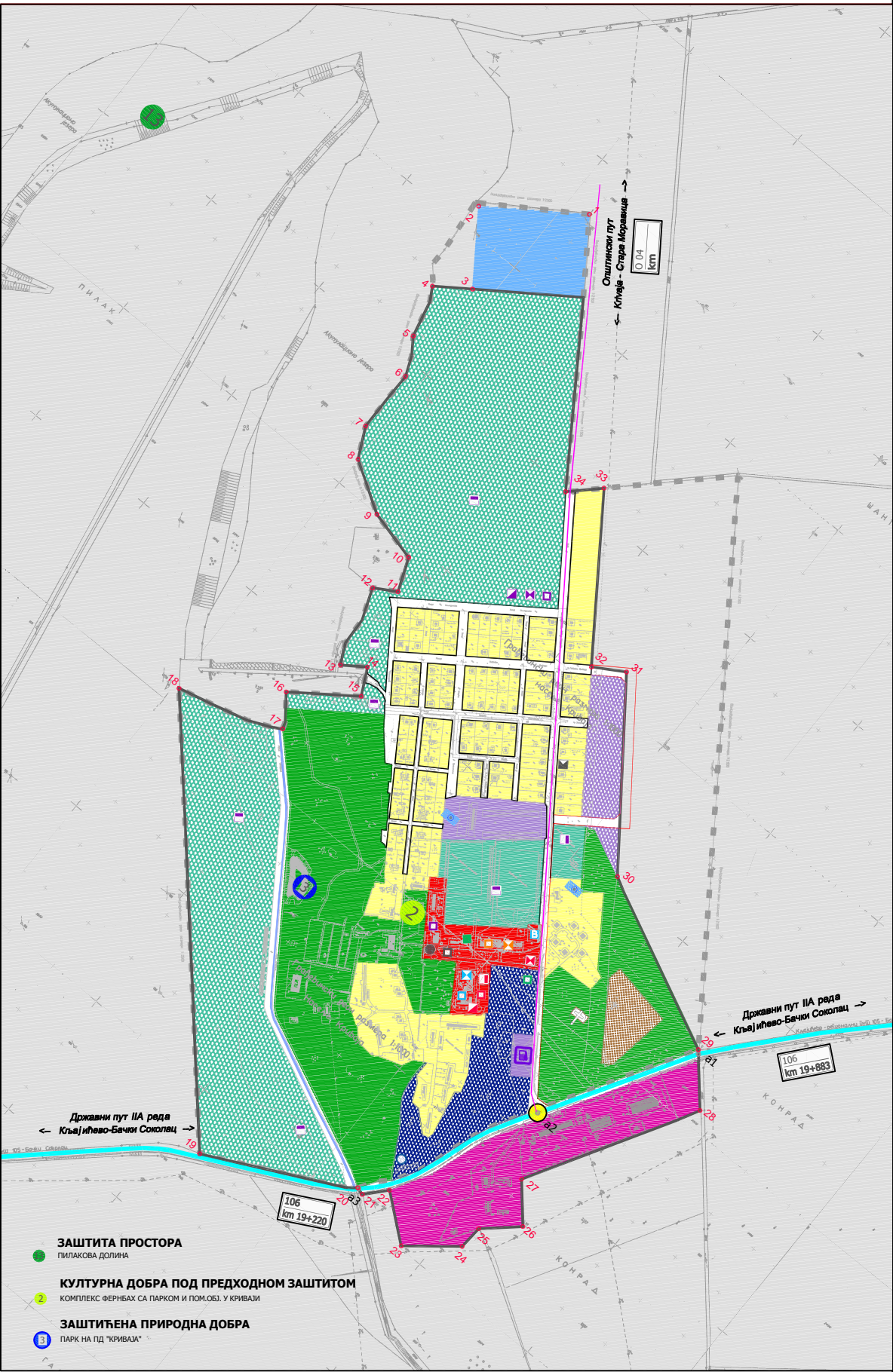
КОМУНАЛНИ САДРЖАЈИ

- Водозахват
- Планирани бунар
- Природни водоток
- Постојећи/планирани пречишћач отпадних вода

КООРДИНАТЕ ТАЧАКА
И ОРИЕНТАЦИОНА СТАЦИОНАЖА

	a1	a2	a3
Y	7384901.1769	7384743.3868	7384579.5783
X	5077611.2773	5077346.5485	5077037.0566
СТАЦ.	20+029	19+721	19+366

НАРУЧИЛАЦ ПЛАНА		ОПШТИНА: БАЧКА ТОПОЛА	Печат и потпис:
ОБРАЂИВАЧ ПЛАНА		ЈП ЗА ГРАЂЕВИНСКО ЗЕМЉИШТЕ, УРБАНИСТИЧКО ПЛАНИРАЊЕ БАЧКЕ ТОПОЛЕ	Печат и потпис:
НАЗИВ ПЛАНА:	ПРОСТОРНИ ПЛАН ОПШТИНЕ БАЧКА ТОПОЛА		
НАЗИВ КАРТЕ:	ШЕМАТСКИ ПРИКАЗ НАСЕЉА КРИВАЈА - ГРАЂЕВИНСКО ПОДРУЧЈЕ, НАМЕНЕ ПОВРШИНА И САОБРАЋАЈНО РЕШЕЊЕ		
ОДГОВОРНИ ПЛАНЕР:	др Радмила Пањковић Марјанов, дипл. инж. арх.		
САРАДНИЦИ:	Смиљана Милековић, дипл. инж. грађ. Имре Керекеш, дипл. инж. саоб. Аниче Станчић, еп. инж. Аниче Балог, инж. грађ. Тања Мијатовић, дипл. инж. арх.	Тибор Ковач, дипл. инж. арх. одг. урб. Золтан Беж, дипл. инж. арх. одг. урб. Михаљ Рац, еп. инж. Роберт Пашић, дипл. инж. грађ. Атила Шефер, грађ. тех.	Датум: Мај 2015. г. Број листа: 04.



ЗАШТИТА ПРОСТОРА

- ПИЛАКОВА ДОЛИНА

КУЛТУРНА ДОБРА ПОД ПРЕДХОДНОМ ЗАШТИТОМ

- КОМПЛЕКС ФЕРНБАХ СА ПАРКОМ И ПОМ.ОБЈ. У КРИВАЈИ

ЗАШТИЋЕНА ПРИРОДНА ДОБРА

- ПАРК НА ПД "КРИВАЈА"

шeмaтски прикaз нacелъa
ГОРЊА РОГАТИЦА



Л Е Г Е Н Д А :

- Постојећа Граница Према Ранијем ПП О Бачка Топола
- Граница Грађевинског Подручја Дефинисана Шематским Приказом
- Преломне Тачке Границе Грађевинског Подручја

ПОВРШИНЕ И ОБЈЕКТИ ЈАВНЕ НАМЕНЕ

- Постојеће јавне функције
- Постојећа, планирана месна заједница / канцеларија
- Постојећа, планирана пошта /сандуче
- Постојећи, планирани верски комплекс
- Постојећа, планирана предшколска установа
- Постојећа, планирана основна школа 1/4
- Постојећи, планирани културни центар/ дом културе
- Постојећа, планирана библиотека
- Постојећа, планирана сувенирница
- Постојећа, планирана апотека
- Постојећа, планирана ветеринарска станица
- Постојећа, планирана здравствена амбуланта
- Постојеће, планирано деј е и игралиште
- Постојећи, планирани базен/спортски терен

ПОВРШИНЕ ОСТАЛЕ НАМЕНЕ

- Постојеће зоне становања
- Планирани туризам/рурални
- Постојећи спорт и рекреација
- Планирани спорт и рекреација
- Постојеће гробље

РАДНЕ И ПОСЛОВНЕ ЗОНЕ:


- Планирана производња и привреда
- Планирана комецијала
- САОБРАЋАЈНА ИНФРАСТРУКТУРА
- ДРУМСКИ САОБРАЋАЈ:

ДРЖАВНИ ПУТ II РЕДА

- ОЗНАКЕ ДЕОНИЦЕ И БРОЈА ДРЖАВНИХ ПУТЕВА
- ОЗНАКЕ ДЕОНИЦЕ И БРОЈА ДРЖАВНИХ ПУТЕВА
- ПОСТОЈЕЋЕ УЛИЦЕ
- ПЛАНИРАНЕ УЛИЦЕ И ПРОШИРЕЊА
- ПЛАНИРАНА РАСКРСНИЦА

КООРДИНАТЕ ТАЧАКА
И ОРИЕНТАЦИОНА СТАЦИОНАЖА

	a1	a2	a3
У	7382387.9026	7381341.773	7380696.2382
Х	5075318.0841	5074480.8414	5074242.7762
стац.	16+640	15+299	14+611

НАРУЧИЛАЦ ПЛАНА		ОПШТИНА: БАЧКА ТОПОЛА	Печат и потпис:
ОБРАТИВАЧ ПЛАНА		ЈП ЗА ГРАЂЕВИНСКО ЗЕМЉИШТЕ, УРБАНИСТИЧКО ПЛАНИРАЊЕ БАЧКЕ ТОПОЛЕ ДИРЕКТОР: Золтан Иванич, дипл. ешц.	Печат и потпис:
НАЗИВ ПЛАНА:	ПРОСТОРНИ ПЛАН ОПШТИНЕ БАЧКАТОПОЛА		Број услова:
НАЗИВ КАРТЕ:	ШЕМАТСКИ ПРИКАЗ НАСЕЉЕ ГОРЊА РОГАТИЦА - ГРАЂЕВИНСКО ПОДРУЧЈЕ, НАМЕНЕ ПОВРШИНА И САОБРАЋАЈНО РЕШЕЊЕ		Размера: 1:5000
ОДГОВОРНИ ПЛАНЕР:	др Радмила Панчевић Марјанов, дипл. инк. арх.		Печат и потпис:
САРАДНИЦИ:	Смиљана Миленковић, дипл. инк. грађ. Имре Керекеш, дипл. инк. саоб. Анте Стантић, ел. инк. Анико Балог, инк. грађ. Танја Мијатовић, дипл. инк. арх.	Тибор Ковач, дипл. инк. арх. одг. урб. Золтан Бецк, дипл. инк. арх. одг. урб. Михаљ Рац, ел. инк. Роберт Паули, дипл. инк. грађ. Атила Шефер, грађ. тех.	Датум: август 2012 г. Број листа: 05.

КУЛТУРНА ДОБРА ПОД ПРЕХОДНОМ ЗАШТИТОМ

- КАШТЕЛ ФЕРНАХ У ГОРЊОЈ РОГАТИЦИ
- ПОЉОП. ДОБРО - БИВШИ МАЈУР ЛЕМАХ У ГОРЊОЈ РОГАТИЦИ
- ЗАДРУЖНИ ДОМ У ГОРЊОЈ РОГАТИЦИ
- КУТА ЖЕЛЕЗНИЧАРА У ГОРЊОЈ РОГАТИЦИ

шематски приказ насеља
БАЧКИ СОКОЛАЦ




ЛЕГЕНДА:

- ПОСТОЈЕЋА ГРАНИЦА ПРЕМА РАНИЈЕМ ПП О БАЧКА ТОПОЛА
- ГРАНИЦА ГРАЂЕВИНСКОГ ПОДРУЧЈА ДЕФИНИСАНА ШЕМАТСКИМ ПРИКАЗОМ
- 1. ◦ ПРЕЛОМНЕ ТАЧКЕ ГРАНИЦЕ ГРАЂЕВИНСКОГ ПОДРУЧЈА
- ПОВРШИНЕ И ОБЈЕКТИ ЈАВНЕ НАМЕНЕ
 - Постојеће јавне функције
 - ✉ Постојећа, планирана месна заједница / канцеларија
 - ✉ Постојећа, планирана пошта/сандуче
 - ⚙ Постојећи, планирани верски комплекс
 - 🏠 Постојећа, планирана предшколска установа
 - 🎓 Постојећа, планирана основна школа 1/4
 - 📖 Постојећи, планирани културни центар/ дом културе
 - 📖 Постојећа, планирана библиотека
 - 🛍 Постојећа, планирана сувенирница
 - 🏥 Постојећа, планирана здравствена амбуланта
 - 👦 Постојеће, планирано дече и игралиште
 - 🏊 Постојећи, планирани базен/спортски терен
- ПОВРШИНЕ ОСТАЛЕ НАМЕНЕ
 - Постојеће зоне становања
 - Планирани туризам/рурални
 - Планирани спорт и рекреација
 - Постојећи спорт и рекреација
 - Паркови и скверови
 - Постојеће гробље
- РАДНЕ И ПОСЛОВНЕ ЗОНЕ:
 - Планирана производња и привреда
 - Постојећа Комерцијала
 - Планирана комерцијала
- САОБРАЋАЈНА ИНФРАСТРУКТУРА ДРУМСКИ САОБРАЋАЈ:
 - ДРЖАВНИ ПУТ II РЕДА
 - ОЗНАКЕ ДЕОНИЦЕ И БРОЈА ДРЖАВНИХ ПУТЕВА
 - ОЗНАКЕ ДЕОНИЦЕ И БРОЈА ДРЖАВНИХ ПУТЕВА
 - ПОСТОЈЕЋЕ УЛИЦЕ
 - ПЛАНИРАНА РАСКРСНИЦА
- КОМУНАЛНИ САДРЖАЈИ
 - Постојећи бунар

КООРДИНАТЕ ТАЧАКА
И ОРИЈЕНТАЦИОНА СТАЦИОНАЖА

	a1	a2	a3
y	7387040.7277	7386920.4252	7386457.9054
x	5079786.3254	5079668.002	5079204.9458
стац.	23+153/18+629	22+991	22+336

НАРУЧИЛАЦ ПЛАНА		ОПШТИНА: БАЧКА ТОПОЛА	Печат и потпис:
ОБРАЂИВАЧ ПЛАНА		ЈП ЗА ГРАЂЕВИНСКО ЗЕМЉИШТЕ, УРБАНИСТИЧКО ПЛАНИРАЊЕ БАЧКЕ ТОПОЛЕ ДИРЕКТОР: Золтан Иванович, дипл. ешц.	Печат и потпис:
НАЗИВ ПЛАНА:	ПРОСТОРНИ ПЛАН ОПШТИНЕ БАЧКАТОПОЛА		
НАЗИВ КАРТЕ:	ШЕМАТСКИ ПРИКАЗ: НАСЕЉЕ БАЧКИ СОКОЛАЦ - ГРАЂЕВИНСКО ПОДРУЧЈЕ, НАМЕНЕ ПОВРШИНА И САОБРАЋАЈНО РЕШЕЊЕ		
ОДГОВОРНИ ПЛАНЕР:	др Радмила Пањевић Марјанов, дипл. инж. арх.		
САРАДНИЦИ:	Смиљана Миленковић, дипл. инж. грађ. Имре Керекеш, дипл. инж. саоб. Анте Станчић, еп. инж. Анио Балог, инж. грађ. Тања Мијатовић, дипл. инж. арх.	Тибор Ковач, дипл. инж. арх. одг. урб. Золтан Беџ, дипл. инж. арх. одг. урб. Михаљ Раџ, еп. инж. Роберт Паули, дипл. инж. грађ. Аттила Шефер, грађ. тех.	Датум: мај 2015. г. Број листа: 03.

ЗАШТИТА ПРОСТОРА
СТЕПИСКИ ОСТАЦИ- БАЧКИ СОКОЛАЦ
11. АРХЕОЛОШКИ ЛОКАЛИТЕТИ

шЕМАТСКИ ПРИКАЗ НАСЕЉА ТОМИСЛАВЦИ



ЛЕГЕНДА:

- ПОСТОЈЕЋА ГРАНИЦА ПРЕМА РАНИЈЕМ ПП О БАЧКА ТОПОЛА
- ГРАНИЦА ГРАЂЕВИНСКОГ ПОДРУЧЈА ДЕФИНИСАНА ШЕМАТСКИМ ПРИКАЗОМ
- 1. ПРЕЛОМНЕ ТАЧКЕ ГРАНИЦЕ ГРАЂЕВИНСКОГ ПОДРУЧЈА
- ПОВРШИНЕ И ОБЈЕКТИ ЈАВНЕ НАМЕНЕ**
 - Постојеће јавне функције
 - Постојећа, планирана месна заједница / канцеларија
 - Постојећа, планирана пошта/сандуче
 - Постојећа, планирана пијаца/сточна пијаца
 - Постојећи, планирани верски комплекс
 - Постојећа, планирана предшколска установа
 - Постојећа, планирана основна школа 1/4
 - Постојећи, планирани културни центар/ дом културе
 - Постојећа, планирана галерија/музеј
 - Постојећа, планирана сувенирница
 - Постојећа, планирана ветеринарска станица
 - Постојећа, планирана здравствена амбуланта
 - Постојећи, планирани геронтолошки центар
 - Постојећи, планирани угоститељски објект/ ресторан
 - Постојећи, планирани туристички/информативни центар
 - Постојећи, планирани базен/спортски терен
 - Црквени комплекс
- ПОВРШИНЕ ОСТАЛЕ НАМЕНЕ**
 - Постојеће зоне становања
 - Планирани спорт и рекреација
 - Паркови и скверови
 - Планирано гробље
- РАДНЕ И ПОСЛОВНЕ ЗОНЕ:**
 - Постојећа производња и привреда
 - Планирана производња и привреда
 - Планирана комецијала
- САОБРАЋАЈНА ИНФРАСТРУКТУРА**
 - ДРУМСКИ САОБРАЋАЈ:
 - ОПШТИНСКИ ПУТ
 - ОЗНАКЕ ДЕОНИЦЕ И БРОЈА ДРЖАВНИХ ПУТЕВА
 - ОЗНАКЕ ДЕОНИЦЕ И БРОЈА ДРЖАВНИХ ПУТЕВА
 - ПОСТОЈЕЋЕ УЛИЦЕ
 - ПЛАНИРАНА РАСКРСНИЦА
- КОМУНАЛНИ САДРЖАЈИ**
 - Водозахват
 - Планирани бунар



КУЛТУРНА ДОБРА ПОД ПРЕДХОДНОМ ЗАШТИТОМ

ДОМ КУЛТУРЕ У ТОМИСЛАВЦИМА

ЗАШТИТА ПРОСТОРА

ТОМИСЛАВЦИ-ПАШЊАК

АРХЕОЛОШКИ ЛОКАЛИТЕТИ

НАРУЧИЛАЦ ПЛАНА		ОПШТИНА: БАЧКА ТОПОЛА	Печат и потпис:
ОБРАТИВАЧ ПЛАНА		ЈП ЗА ГРАЂЕВИНСКО ЗЕМЉИШТЕ, УРБАНИСТИЧКО ПЛАНИРАЊЕ БАЧКЕ ТОПОЛЕ	Печат и потпис:
НАЗИВ ПЛАНА:	ПРОСТОРНИ ПЛАН ОПШТИНЕ БАЧКАТОПОЛА		Број уговора:
НАЗИВ КАРТЕ:	ШЕМАТСКИ ПРИКАЗ НАСЕЉА Е ТОМИСЛАВЦИ - ГРАЂЕВИНСКО ПОДРУЧЈЕ, НАМЕНЕ ПОВРШИНА И САОБРАЋАЈНО РЕШЕЊЕ		Размера: 1:5000
ОДГОВОРНИ ПЛАНЕР:	др Радмила Пањевић Марјанов, дипл. инж. арх.		Печат и потпис:
САРАДНИЦИ:	Смиљана Миленковић, дипл. инж. грађ. Имре Керекеш, дипл. инж. саоб. Анте Станујел, еп. инж. Анко Балог, инж. грађ. Танка Мијатовић, дипл. инж. арх.	Тибор Ковач, дипл. инж. арх. одг. урб. Золтан Беци, дипл. инж. арх. одг. урб. Михаљ Рац, еп. инж. Роберт Пашти, дипл. инж. грађ. Атила Шефер, грађ. тех.	Датум: мај 2015. г. Број листа: 06.

шЕМАТСКИ ПРИКАЗ НАСЕЉА
БАЈША



ЛЕГЕНДА:


- ПОСТОЈЕЋА ГРАНИЦА ПРЕМА РАНИЈЕМ ПП О БАЧКА ТОПОЛА
— ГРАНИЦА ГРАЂЕВИНСКОГ ПОДРУЧЈА ДЕФИНИСАНА ШЕМАТСКИМ ПРИКАЗОМ
1. ПРЕЛОМНЕ ТАЧКЕ ГРАНИЦЕ ГРАЂЕВИНСКОГ ПОДРУЧЈА
- ПОВРШИНЕ И ОБЈЕКТИ ЈАВНЕ НАМЕНЕ**
- Постојеће јавне функције
 - Постојећа, планирана месна заједница /канцеларија
 - Постојећа, планирана пошта /сандуче
 - Постојећи, планирани ватрогасни дом/ станица
 - Постојећа, планирана сајамски простор
 - Постојећа, планирана пијаца/сточна пијаца
 - Постојећи, планирани верски комплекс
 - Постојећа, планирана предшколска установа
 - Постојећа, планирана основна школа 1/4
 - Постојећа, планирана основна школа 1/8
 - Постојећи, планирани културни центар/ дом културе
 - Постојећа, планирана галерија/музеј
 - Постојећа, планирана библиотека
 - Постојећа, планирана апотека
 - Постојећа, планирана здравствена амбуланта
 - Постојећи, планирани геронтолошки центар
 - Постојећи, планирани дом ученика/ омладине
 - Постојеће, планирано дејч е игралиште
 - Постојећи, планирани угоститељски објекат/ ресторан
 - Постојећи, планирани туристички/информативни центар
 - Постојећи, планирани базен/спортски терен
- Црквени комплекс
- ПОВРШИНЕ ОСТАЛЕ НАМЕНЕ**
- Постојеће зоне становања
 - Планирани туризам/рурални
 - Постојећи спорт и рекреација
 - Планирани спорт и рекреација
 - Паркови и скверови
 - Постојеће гробље
- РАДНЕ И ПОСЛОВНЕ ЗОНЕ:**
- Постојећа производња и привреда
 - Планирана производња и привреда
- Планирана комедијала
- САОБРАЋАЈНА ИНФРАСТРУКТУРА
ДРУМСКИ САОБРАЋАЈ:
- ДРЖАВНИ ПУТ II РЕДА
 - ОПШТИНСКИ ПУТ
 - ОЗНАКЕ ДЕОНИЦЕ И БРОЈА ДРЖАВНИХ ПУТЕВА
 - ОЗНАКЕ ДЕОНИЦЕ И БРОЈА ДРЖАВНИХ ПУТЕВА
 - ПОСТОЈЕЋЕ УЛИЦЕ
 - ПЛАНИРАНЕ УЛИЦЕ И ПРОШИРЕЊА
 - ПОСТОЈЕЋА РАСКРСНИЦА

КОМУНАЛНИ САДРЖАЈИ

- Планирани бунар
- Природни водоток

КООРДИНАТЕ ТАЧКА И ОРИЈЕНТАЦИОНА СТАЦИОНАЖА

	a1	a2	a3
Y	7390904.9027	7390384.0984	7390800.5608
X	5072240.1724	5071239.9047	5070616.0405
стац.	70+455	71+812	72+506

НАРУЧИЛАЦ ПЛАНА		ОПШТИНА: БАЧКА ТОПОЛА	Печат и потпис:
ОБРАТИВАЦ ПЛАНА		ЈП ЗА ГРАЂЕВИНСКО ЗЕМЉИШТЕ, УРБАНИСТИЧКО ПЛАНИРАЊЕ БАЧКЕ ТОПОЛЕ ДИРЕКТОР: Золтан Иванчић, дипл. инж.	Печат и потпис:
НАЗИВ ПЛАНА:	ПРОСТОРНИ ПЛАН ОПШТИНЕ БАЧКА ТОПОЛА		Број уговор:
НАЗИВ КАРТЕ:	ШЕМАТСКИ ПРИКАЗ НАСЕЉА БАЈША - ГРАЂЕВИНСКО ПОДРУЧЈЕ, НАМЕНЕ ПОВРШИНА И САОБРАЋАЈНО РЕШЕЊЕ		Размера: 1:5000
ОДГОВОРНИ ПЛАНИР:	др Радмила Пањевић Марјанов, дипл. инж. арх.		Печат и потпис:
САРАДНИЦИ:	Смиљана Миленковић, дипл. инж. грађ. Имре Керекеш, дипл. инж. саоб. Анте Стантић, еп. инж. Анико Балаг, инж. грађ. Тања Мијатовић, дипл. инж. арх.	Тибор Ковач, дипл. инж. арх. одг. урб. Золтан Беџ, дипл. инж. арх. одг. урб. Михаљ Рац, еп. инж. Роберт Паулић, дипл. инж. грађ. Атила Шефер, грађ. тех.	Датум: мај 2015. г. Број листа: 07.

КУЛТУРНА ДОБРА ПОД ПРЕДХОДНОМ ЗАШТИТОМ

- 10. ЕВАНГЕЛИСТИЧКА ЦРКВА У БАЈШИ
- 11. НАЗАРЕНСКИ МОЛИТВЕНИ ДОМ У БАЈШИ
- 12. АДВЕНТИСТИЧКИ МОЛИТВЕНИ ДОМ У БАЈШИ
- 13. ЗАВИЧАЈНА КУЋА У БАЈШИ
- 14. КАЛВАРИЈА У БАЈШИ
- 15. МЕСНА ЗАЈЕДНИЦА У БАЈШИ
- 16. АРХЕОЛОШКИ ЛОКАЛИТЕТИ

ЗАШТИТА НЕПОКРЕТНИХ КУЛТУРНИХ ДОБАРА
-СПОМЕНИЦИ КУЛТУРЕ

- 4. ДВОРАЦ ПОРОДИЦЕ ЗАКО У БАЈШИ
- 5. СПЦ СБ. ДИМИТРИЈА У БАЈШИ
- 6. РКЦ УЗНЕСЕЊА БОГОРОДИЦЕ У БАЈШИ

ЗАШТИТА ПРОСТОРА

- ПАРК У БАЈШИ
- ЛЕСНИ ОДСЕК У БАЈШИ

шЕМАТСКИ ПРИКАЗ НАСЕЉА ПАНОНИЈА



ЛЕГЕНДА:

- ПОСТОЈЕЋА ГРАНИЦА ПРЕМА РАНИЈЕМ ПП О БАЧКА ТОПОЛА
- ГРАНИЦА ГРАЂЕВИНСКОГ ПОДРУЧЈА ДЕФИНИСАНА ШЕМАТСКИМ ПРИКАЗОМ
- 1 о ПРЕЛОМНЕ ТАЧКЕ ГРАНИЦЕ ГРАЂЕВИНСКОГ ПОДРУЧЈА

ПОВРШИНЕ И ОБЈЕКТИ ЈАВНЕ НАМЕНЕ

- Постојеће јавне функције
- Постојећа, планирана месна заједница / канцеларија
- Постојећа, планирана полицијска станица / муп
- Постојећа, планирана пошта / сандуче
- Постојећа, планирана сајамски простор
- Постојећи, планирани верски комплекс
- Постојећа, планирана предшколска установа
- Постојећа, планирана основна школа 1/4
- Постојећи, планирани културни центар/ дом културе
- Постојећа, планирана библиотека
- Постојећа, планирана сувенирница
- Постојећа, планирана апотека
- Постојећа, планирана здравствена амбуланта
- Постојећи, планирани геронтолошки центар
- Постојеће, планирано дејче игралиште
- Постојећи, планирани угоститељски објект/ ресторан
- Постојећи, планирани туристички/информативни центар
- Постојећи, планирани мотел/хотел
- Постојећи, планирани базен/спортски терен

ПОВРШИНЕ ОСТАЛЕ НАМЕНЕ

- Постојеће зоне становања
- Планирани туризам/рурални
- Постојећи спорт и рекреација
- Планиран спорт и рекреација
- Паркови и скверови


РАДНЕ И ПОСЛОВНЕ ЗОНЕ:

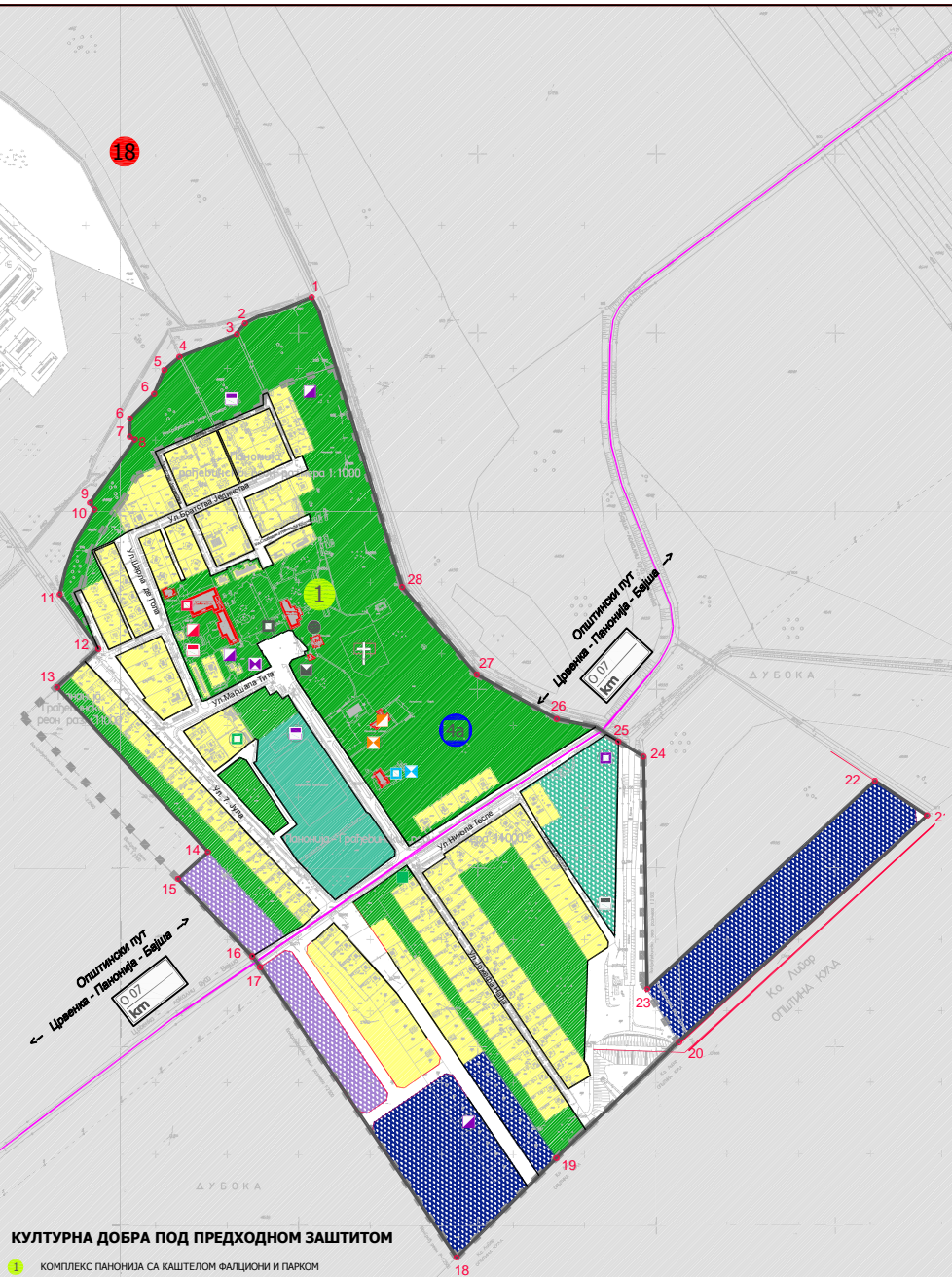
- Планирана комедијала

САОБРАЋАЈНА ИНФРАСТРУКТУРА

ДРУМСКИ САОБРАЋАЈ:

- ОПШТИНСКИ ПУТ
- ОЗНАКЕ ДЕОНИЦЕ И БРОЈА ДРЖАВНИХ ПУТЕВА
- ОЗНАКЕ ДЕОНИЦЕ И БРОЈА ДРЖАВНИХ ПУТЕВА
- ПОСТОЈЕЋЕ УЛИЦЕ
- ПЛАНИРАНЕ УЛИЦЕ И ПРОШИРЕЊА

НАРУЧИЛАЦ ПЛАНА		ОПШТИНА: БАЧКА ТОПОЛА	Печат и потпис:
ОБРАЂИВАЧ ПЛАНА		ЈП ЗА ГРАЂЕВИНСКО ЗЕМЉИШТЕ, УРБАНИСТИЧКО ПЛАНИРАЊЕ БАЧКА ТОПОЛЕ	Печат и потпис:
ДИРЕКТОР:	Золтан Иванчић, дипл. еџц.		
НАЗИВ ПЛАНА:	ПРОСТОРНИ ПЛАН ОПШТИНЕ БАЧКА ТОПОЛА		Број уговора:
НАЗИВ КАРТЕ:	ШЕМАТСКИ ПРИКАЗ: НАСЕЉЕ ПАНОНИЈА - ГРАЂЕВИНСКО ПОДРУЧЈЕ, НАМЕНЕ ПОВРШИНА И САОБРАЋАЈНО РЕШЕЊЕ		Размер: 1:5000
ОДГОВОРНИ ПЛАНЕР:	др Радмила Пањковић Марјанов, дипл. инж. арх.		Печат и потпис:
САРАДНИЦИ:	Смиљана Милековић, дипл. инж. грађ. Имре Керекеш, дипл. инж. саоб. Анте Станитић, еп. инж. Анато Бајок, инж. грађ. Тања Мијатовић, дипл. инж. арх.	Тибор Ковач, дипл. инж. арх. одг. урб. Золтан Беџ, дипл. инж. арх. одг. урб. Михаљ Раџ, еп. инж. Роберт Пашић, дипл. инж. грађ. Атила Шефер, грађ. тех.	Датум: Мај 2015. г. Број листа: 08.



КУЛТУРНА ДОБРА ПОД ПРЕДХОДНОМ ЗАШТИТОМ

- 1 КОМПЛЕКС ПАНОНИЈА СА КАШТЕЛОМ ФАЛЦИОНИ И ПАРКОМ

- 18 АРХЕОЛОШКИ ЛОКАЛИТЕТИ

ЗАШТИЋЕНА ПРИРОДНА ДОБРА

- 19 ПАРК НА ПАНОНИЈИ

шематски приказ насеља СРЕДЊИ САЛАШ



ЛЕГЕНДА:

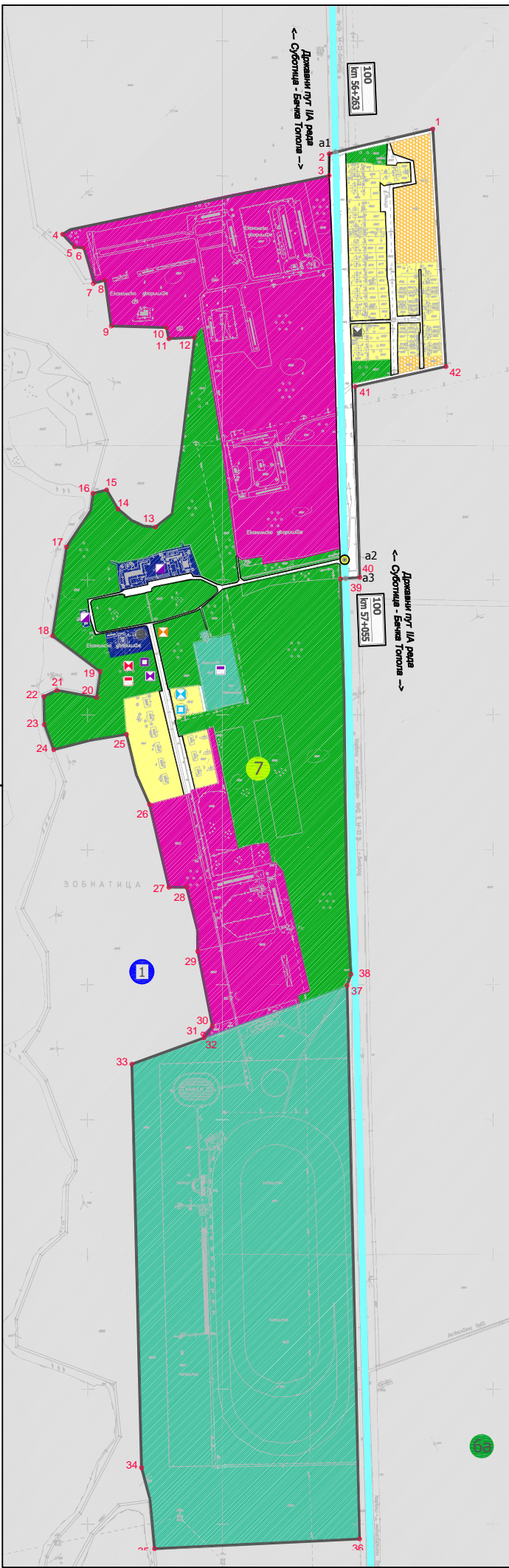
- ПОСТОЈЕЋА ГРАНИЦА ПРЕМА РАНИЈЕМ ППО БАЧКА ТОПОЛА
- ГРАНИЦА ГРАЂЕВИНСКОГ ПОДРУЧЈА ДЕФИНИСАНА ШЕМАТСКИМ ПРИКАЗОМ
- 1. ПРЕЛОМНЕ ТАЧКЕ ГРАНИЦЕ ГРАЂЕВИНСКОГ ПОДРУЧЈА
- ПОВРШИНЕ И ОБЈЕКТИ ЈАВНЕ НАМЕНЕ**
- Постојеће јавне функције
- Постојећа, планирана месна заједница/ канцеларија
- Постојећа, планирана пошта/сандуче
- Постојећа, планирана предшколска установа
- Постојећи, планирани културни центар/ дом културе
- Постојећа, планирана сувенирница
- Постојећи, планирани базен/спортски терен
- ПОВРШИНЕ ОСТАЛЕ НАМЕНЕ**
- Постојеће зоне становања
- Планирани спорт и рекреација
- Паркови и скверови
- Постојеће гробље
- РАДНЕ И ПОСЛОВНЕ ЗОНЕ:**
- Планирана производња и привреда
- Планирана комерцијала
- САОБРАЋАЈНА ИНФРАСТРУКТУРА**
- ДРУМСКИ САОБРАЋАЈ:**
- ОПШТИНСКИ ПУТ
- ОЗНАКЕ ДЕОНИЦЕ И БРОЈА ДРЖАВНИХ ПУТЕВА
- ОЗНАКЕ ДЕОНИЦЕ И БРОЈА ДРЖАВНИХ ПУТЕВА
- ПОСТОЈЕЋЕ УЛИЦЕ

НАРУЧИЛАЦ ПЛАНА		ОПШТИНА: БАЧКА ТОПОЛА	Печат и потпис:
ОБРАЂИВАЧ ПЛАНА		ЈП ЗА ГРАЂЕВИНСКО ЗЕМЉИШТЕ, УРБАНИСТИЧКО ПЛАНИРАЊЕ БАЧКЕ ТОПОЛЕ ДИРЕКТОР: Золтан Иванчи, дипл. еџ.	Печат и потпис:
НАЗИВ ПЛАНА:	ПРОСТОРНИ ПЛАН ОПШТИНЕ БАЧКА ТОПОЛА		Број уговор:
НАЗИВ КАРТЕ:	ШЕМАТСКИ ПРИКАЗ НАСЕЉА Е СРЕДЊИ САЛАШ - ГРАЂЕВИНСКО ПОДРУЧЈЕ, НАМЕНЕ ПОВРШИНА И САОБРАЋАЈНО РЕШЕЊЕ		Размер: 1:5000
ОДГОВОРНИ ПЛАНЕР:	др Радмила Пањковић Марјанов, дипл. инж. арх.		Печат и потпис:
САРАДНИЦИ:	Смиљана Миленовић, дипл. инж. грађ. Имре Керекеш, дипл. инж. саоб. Анте Станковић, еп. инж. Андреј Салој, инж. грађ. Тања Мијатковић, дипл. инж. арх.	Тибор Ковач, дипл. инж. арх. одг. урб. Золтан Бељц, дипл. инж. арх. одг. урб. Михаљ Рац, еп. инж. Роберт Паши, дипл. инж. грађ. Атила Шефер, грађ. тех.	Датум: мај 2015. г. Број листа: 09.

КУЛТУРНА ДОБРА ПОД ПРЕДХОДНОМ ЗАШТИТОМ

39 СТАРА ШКОЛА У СРЕДЊЕМ САЛАШУ

СРЕДЊИ САЛАШ



ШЕМАТСКИ ПРИКАЗ НАСЕЉА ЗОБНАТИЦА



ЛЕГЕНДА:

ГРАНИЦА ГРАЂЕВИНСКОГ ПОДРУЧЈА ДЕФИНИСАНА ШЕМАТСКИМ ПРИКАЗОМ
1. ПРЕЛОМНЕ ТАЧКЕ ГРАНИЦЕ ГРАЂЕВИНСКОГ ПОДРУЧЈА

ПОВРШИНЕ И ОБЈЕКТИ ЈАВНЕ НАМЕНЕ

- Постојећа, планирана месна заједница / канцеларија
- Постојећа, планирана пошта/сандуче
- Постојећа, планирана предшколска установа
- Постојећа, планирана галерија/музеј
- Постојећа, планирана сувенирница
- Постојећа, планирана апотека
- Постојећа, планирана здравствена амбуланта
- Постојећи, планирани угоститељски објект/ ресторан
- Постојећи, планирани туристички/информативни центар
- Постојећи, планирани мотел/хотел
- Постојећи, планирани базен/спортски терен

ПОВРШИНЕ ОСТАЛЕ НАМЕНЕ

- Постојеће зоне становања
- Планиране зоне становања
- Постојећи туризам/рурални
- Постојећи спорт и рекреација
- Паркови и скверови

РАДНЕ И ПОСЛОВНЕ ЗОНЕ:

- Постојећа производња и привреда

САОБРАЋАЈНА ИНФРАСТРУКТУРА

ДРУМСКИ САОБРАЋАЈ:

- ДРЖАВНИ ПУТ II РЕДА
- ОЗНАКЕ ДЕОНИЦЕ И БРОЈА ДРЖАВНИХ ПУТЕВА
- ОЗНАКЕ ДЕОНИЦЕ И БРОЈА ДРЖАВНИХ ПУТЕВА
- ПОСТОЈЕЋЕ УЛИЦЕ
- ПЛАНИРАНА РАСКРСНИЦА

КУЛТУРНА ДОБРА ПОД ПРЕДХОДНОМ ЗАШТИТОМ

- КОМПЛЕКС ЗОБНАТИЦА СА КАШТЕЛОМ, ПАРКОМ, ЕРТЕЛОМ И ПОМ. ОБЈ.

ЗАШТИЋЕНА ПРИРОДНА ДОБРА

- РЕГИОНАЛНИ ПАРК "ЗОБНАТИЦА"

ЗАШТИТА ПРОСТОРА

- ДРВОРЕД УЗ МАГИСТРАЛНИ ПУТ

КООРДИНАТЕ ТАЧАКА И ОРИЕНТАЦИОНА СТАЦИОНАЖА

	a1	a2	a3
y	7394459.53	7394476.49	7394478.14
x	5081044.72	5080268.86	5080254.19
стац.	56+463	57+220	57+255

НАРУЧИЛАЦ ПЛАНА		ОПШТИНА: БАЧКА ТОПОЛА	Печат и потпис:
ОБРАТИВАЧ ПЛАНА		ЈП ЗА ГРАЂЕВИНСКО ЗЕМЉИШТЕ, УРБАНИСТИЧКО ПЛАНИРАЊЕ БАЧКЕ ТОПОЛЕ ДИРЕКТОР: Золтан Иваниц, дипл. еиш.	Печат и потпис:
НАЗИВ ПЛАНА:	ПРОСТОРНИ ПЛАН ОПШТИНЕ БАЧКА ТОПОЛА		Број уговора:
НАЗИВ КАРТЕ:	ШЕМАТСКИ ПРИКАЗ НАСЕЉА Е ЗОБНАТИЦА - ГРАЂЕВИНСКО ПОДРУЧЈЕ, НАМЕНЕ ПОВРШИНА И САОБРАЋАЈНО РЕШЕЊЕ		Промаер: 1:5000
ОДГОВОРНИ ПЛАНЕР:	др Радмила Панчевић Марјанов, дипл. инж. арх.		Печат и потпис:
САРАДНИЦИ:	Смиљана Миленковић, дипл. инж. грађ. Имре Керекеш, дипл. инж. саоб. Анте Стантић, еп. инж. Анико Балог, инж. грађ. Танја Мијатовић, дипл. инж. арх.	Тибор Ковач, дипл. инж. арх. одг. урб. Золтан Беџ, дипл. инж. арх. одг. урб. Михаљ Раџ, еп. инж. Роберт Паули, дипл. инж. грађ. Аттила Шефер, грађ. тех.	Датум: Мај 2015. г. Број листа: 12.

ШЕМАТСКИ ПРИКАЗ НАСЕЉА КАРАЂОРЂЕВО



ЛЕГЕНДА:

- ПОСТОЈЕЋА ГРАНИЦА ПРЕМА РАНИЈЕМ ПП О БАЧКА ТОПОЛА
- ГРАНИЦА ГРАЂЕВИНСКОГ ПОДРУЧЈА ДЕФИНИСАНА ШЕМАТСКИМ ПРИКАЗОМ
- 1. ПРЕЛОМНЕ ТАЧКЕ ГРАНИЦЕ ГРАЂЕВИНСКОГ ПОДРУЧЈА

ПОВРШИНЕ И ОБЈЕКТИ ЈАВНЕ НАМЕНЕ

- Постојеће јавне функције
- Постојећа, планирана месна заједница / канцеларија
- Постојећа, планирана пошта/сандуче
- Постојећи, планирани ловачки дом
- Постојећа, планирана пијаца/сточна пијаца
- Постојећи, планирани верски комплекс
- Постојећа, планирана предшколска установа
- Постојећа, планирана основна школа 1/4
- Постојећи, планирани културни центар/ дом културе
- Постојећа, планирана галерија/музеј
- Постојећа, планирана сувенирница
- Постојећа, планирана ветеринарска станица
- Постојећа, планирана пољопривредна апотека
- Постојећа, планирана апотека
- Постојећа, планирана здравствена амбуланта
- Постојећи, планирани дом ученика/ омладине
- Постојеће, планирано деčје игралиште
- Локалитет: ветрењача-млин
- Постојећи, планирани угоститељски објект/ ресторан
- Постојећи, планирани туристички/информативни центар
- Постојећи, планирани базен/спортски терен
- Црквени комплекс

ПОВРШИНЕ ОСТАЛЕ НАМЕНЕ

- Постојеће зоне становања
- Планирани туризам/рурални
- Постојећи спорт и рекреација
- Планирани спорт и рекреација
- Паркови и скверови
- Постојеће гробље

РАДНЕ И ПОСЛОВНЕ ЗОНЕ:

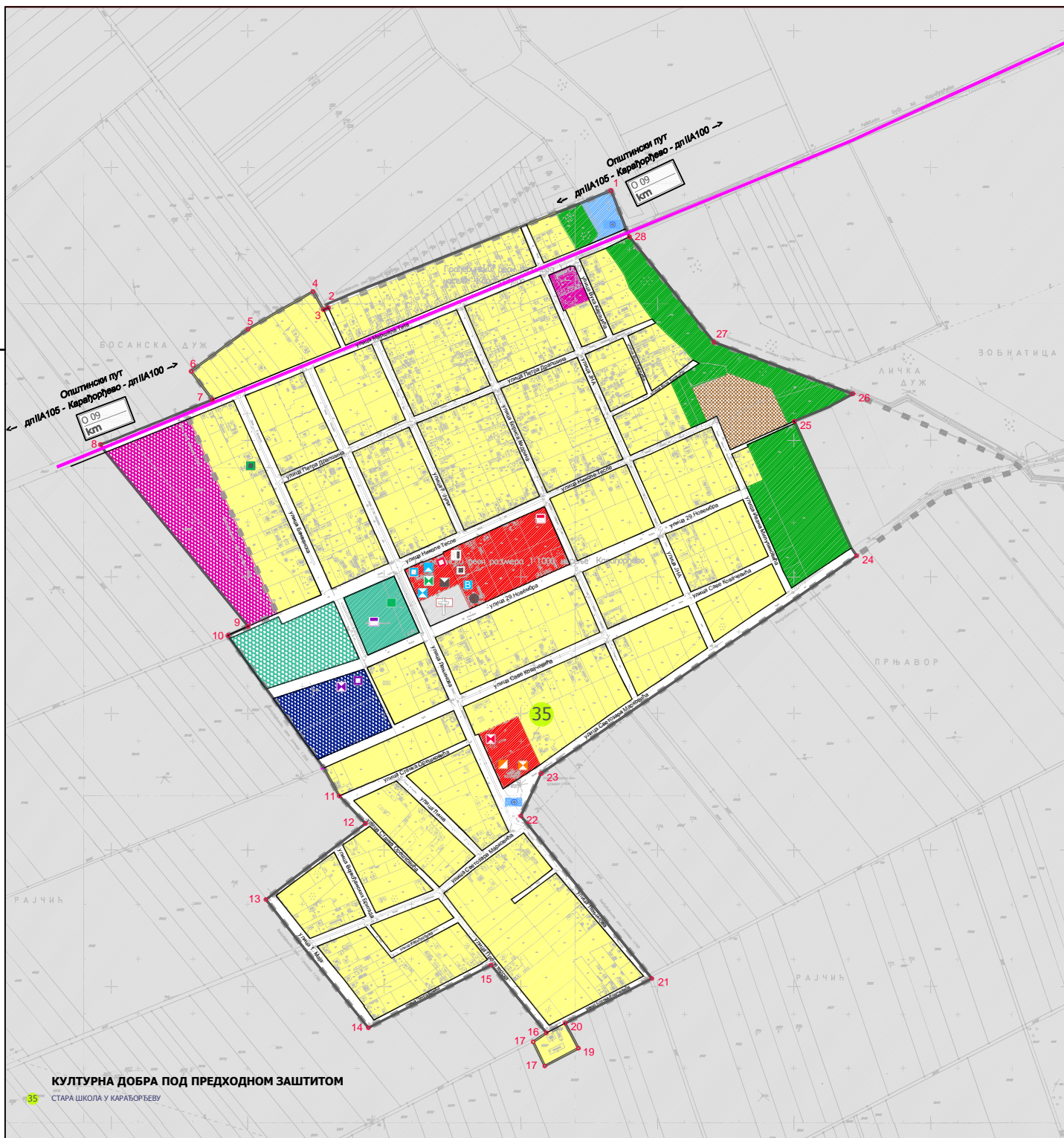
- Постојећа производња и привреда
- Планирана производња и привреда

САОБРАЋАЈНА ИНФРАСТРУКТУРА ДРУМСКИ САОБРАЋАЈ:

- ОПШТИНСКИ ПУТ
- ОЗНАКЕ ДЕОНИЦЕ И БРОЈА ДРЖАВНИХ ПУТЕВА
- ОЗНАКЕ ДЕОНИЦЕ И БРОЈА ДРЖАВНИХ ПУТЕВА
- ПОСТОЈЕЋЕ УЛИЦЕ

КОМУНАЛНИ САДРЖАЈИ

- Водозахват
- Постојећи бунар



КУЛТУРНА ДОБРА ПОД ПРЕХОДНОМ ЗАШТИТОМ
35 СТАРА ШКОЛА У КАРАЂОРЂЕВУ

НАРЧИПАЦ ПЛАНА		ОПШТИНА: БАЧКА ТОПОЛА	Печат и потпис:
ОБРАТНИЧАН ПЛАНА		ЈП ЗА ГРАЂЕВИНСКО ЗЕМЉИШТЕ, УРБАНИСТИЧКО ПЛАНИРАЊЕ БАЧКЕ ТОПОЛЕ ДИРЕКТОР: Золтан Иванич, дипл. еџ.	Печат и потпис:
НАЗИВ ПЛАНА:	ПРОСТОРНИ ПЛАН ОПШТИНЕ БАЧКАТОПОЛА		Број грађевина:
НАЗИВ КАРТЕ:	ШЕМАТСКИ ПРИКАЗ : НАСЕЉЕ КАРАЂОРЂЕВО - ГРАЂЕВИНСКО ПОДРУЧЈЕ, НАМЕНЕ ПОВРШИНА И САОБРАЋАЈНО РЕШЕЊЕ		Размер: 1:5000
ОДГОВОРНИ ПЛАНЕР:	др Радмила Панчевић Марјанов, дипл. инж. арх.		Печат и потпис:
САРАДНИЦИ:	Смиљана Милековић, дипл. инж. грађ. Имре Керекеш, дипл. инж. саоб. Андре Станчић, еп. инж. Анџко Балог, инж. грађ. Танџа Мијатовић, дипл. инж. арх.	Тибор Ковач, дипл. инж. арх. одг. урб. Золтан Беџ, дипл. инж. арх. одг. урб. Михаџ Раџ, еп. инж. Роберт Пашти, дипл. инж. грађ. Атила Шефер, грађ. тех.	Датум: Мај 2015. г. Број листа: 10.

ШЕМАТСКИ ПРИКАЗ НАСЕЉА МАЛИ БЕОГРАД

ЛЕГЕНДА:



- ПОСТОЈЕЋА ГРАНИЦА ПРЕМА РАНИЈЕМ ПП О БАЧКА ТОПОЛА
- ГРАНИЦА ГРАЂЕВИНСКОГ ПОДРУЧЈА ДЕФИНИСАНА ШЕМАТСКИМ ПРИКАЗОМ
- 1. ПРЕЛОМНЕ ТАЧКЕ ГРАНИЦЕ ГРАЂЕВИНСКОГ ПОДРУЧЈА
- ПОВРШИНЕ И ОБЈЕКТИ ЈАВНЕ НАМЕНЕ
- Постојеће јавне функције
- Планиране јавне функције
- Постојећа, планирана месна заједница / канцеларија
- Постојећа, планирана полицијска станица / мул
- Постојећа, планирана пошта / сандуче
- Постојећа, планирана пијача/сточна пијача
- Постојећи, планирани верски комплекс
- Постојећа, планирана предшколска установа
- Постојећа, планирана основна школа 1/4
- Постојећи, планирани културни центар/ дом културе
- Постојећа, планирана библиотека
- Постојећа, планирана сувенирница
- Постојећа, планирана апотека
- Постојећа, планирана ветеринарска станица
- Постојећа, планирана здравствена амбуланта
- Постојећи, планирани геронтолошки центар
- Постојеће, планирано дејч е игралиште
- Постојећи, планирани базен/спортски терен
- ПОВРШИНЕ ОСТАЛЕ НАМЕНЕ
- Постојеће зоне становања
- Планиране зоне становања
- Планирани туризам/рурални
- Постојећи спорт и рекреација
- Паркови и скверови
- Постојеће гробље
- РАДНЕ И ПОСЛОВНЕ ЗОНЕ:
- Постојећа производња и привреда
- Планирана комедијала
- САОБРАЋАЈНА ИНФРАСТРУКТУРА
- ДРУМСКИ САОБРАЋАЈ:
- ДРЖАВНИ ПУТ II РЕДА
- ОЗНАКЕ ДЕОНИЦЕ И БРОЈА ДРЖАВНИХ ПУТЕВА
- ОЗНАКЕ ДЕОНИЦЕ И БРОЈА ДРЖАВНИХ ПУТЕВА
- ПОСТОЈЕЋЕ УЛИЦЕ
- ПОСТОЈЕЋА РАСКРСНИЦА
- КОМУНАЛНИ САДРЖАЈИ
- Водозахват
- Постојећи бунар

КООРДИНАТЕ ТАЧАКА И ОРИЕНТАЦИОНА СТАЦИОНАЖА

	a1	a2	a3
y	7394394.50	7394416.03	7394427.28
x	5083937.04	5082971.02	5082465.57
сташ.	53+592	54+563	55+068

НАРУЧИЛАЦ ПЛАНА		ОПШТИНА: БАЧКА ТОПОЛА	Листач и попис:
ОБРАЂИВАЧ ПЛАНА		ЈП ЗА ГРАЂЕВИНСКО ЗЕМЉИШТЕ, УРБАНИСТИЧКО ПЛАНИРАЊЕ БАЧКЕ ТОПОЛЕ	Листач и попис:
		ДИРЕКТОР: Золтан Иванчић, дипл. еиш	
НАЗИВ ПЛАНА:	ПРОСТОРНИ ПЛАН ОПШТИНЕ БАЧКАТОПОЛА		Број уговор:
НАЗИВ КАРТЕ:	ШЕМАТСКИ ПРИКАЗ - НАСЕЉЕ МАЛИ БЕОГРАД - ГРАЂЕВИНСКО ПОДРУЧЈЕ, НАМЕНЕ ПОВРШИНА И САОБРАЋАЈНО РЕШЕЊЕ		Масштаб: 1:5000
ОДГОВОРНИ ПЛАНЕР:	др Радмила Панчевић Марјанов, дипл. инж. арх.		Листач и попис:
САРАДНИЦИ:	Смиљана Милековић, дипл. инж. грађ. Иуре Керекеш, дипл. инж. саоб. Анте Станитић, еп. инж. Анато Бабог, инж. грађ. Тања Мијатовић, дипл. инж. арх.	Тибор Ковач, дипл. инж. арх. одг. урб. Золтан Беж, дипл. инж. арх. одг. урб. Михаљ Рах, еп. инж. Роберт Паули, дипл. инж. грађ. Ангела Шефер, грађ. тех.	Датум: мај 2015. г. Број листа: 11.

шeмaтски приkаз нacелъa нoвo oрaхoвo



лeгeндa:

- пocтoятeлa гpaницa пpeмa paниeм пп o бaчкa тoпoлa
- гpaницa гpaдeвинcкoгo пoдpyчa дeфиниpaнa шeмaтскиm приkазoм
- пpeдлoжeнe тaчкe гpaницe гpaдeвинcкoгo пoдpyчa
- цeнтap нacелъa

пoвpшинe и oбъeкти явнe нaмeнe

- пocтoятeлe явнe фyнкциe
- плaниpaнe явнe фyнкциe
- пocтoятeлe, плaниpaнa мecнa зaeдницa / кaнцeлapия
- пocтoятeлe, плaниpaнa пoлицийcкa cтaнция / мyп
- пocтoятeлe, плaниpaнa пoштa / cандyчe
- пocтoятeлe, плaниpaнa вaтpoгacи дoм / cтaнция
- пocтoятeлe, плaниpaнa cajaмcки пpocтop
- пocтoятeлe, плaниpaнa пияцa / cтoчнa пияцa
- пocтoятeлe, плaниpaнa пoвaчки дoм
- пocтoятeлe, плaниpaнa вepoи кoмплeкc
- пocтoятeлe, плaниpaнa пpeдшкoлcкa ycтaнoвa
- пocтoятeлe, плaниpaнa ocнoвнa шкoлa / б
- пocтoятeлe, плaниpaнa кyлtypни цeнтap / дoм кyлtype
- пocтoятeлe, плaниpaнa библioteka
- пocтoятeлe, плaниpaнa aпoтeкa
- пocтoятeлe, плaниpaнa вeтepинapcкa cтaнция
- пocтoятeлe, плaниpaнa здpaвcтвeнa aмбyлaнтa
- пocтoятeлe, плaниpaнa гepoнтoлoгичeски цeнтap
- пocтoятeлe, плaниpaнa дoм yчeникa / oмлaдинe
- пocтoятeлe, плaниpaнa yгocтитeлcки oбъeкт / рeстopан
- пocтoятeлe, плaниpaнa тyриcтичeски / инфoрмaтивни цeнтap
- пocтoятeлe, плaниpaнa бaзeн / cпopтиcки тepeн
- църквeн кoмплeкc

пoвpшинe ocтaлe нaмeнe

- пocтoятeлe зoнe cтaнoвaнa
- плaниpaнe тyризмa / yрбaниpaнe
- пocтoятeлe cпopт и рeкpeция
- пaркoви и cквepoви
- пocтoятeлe гpoблe
- плaниpaнo гpoблe
- paднe и пocлoбнe зoнe:
- пocтoятeлe пpoизвoднa и пpивpeдa
- плaниpaнa пpoизвoднa и пpивpeдa
- пocтoятeлe кoмepциaлa
- плaниpaнa кoмepциaлa

coбpaтaлнa инфpacтpyктypa

дpyмcки coбpaтaл:

- дpжaвни пyт и peдa
- oпштинcки пyт
- oзнaкe дeoницe и бpoя дpжaвних пyтeвa
- oзнaкe дeoницe и бpoя дpжaвних пyтeвa
- пocтoятeлe yлицe
- плaниpaнe yлицe и пpoшиpeнъa
- плaниpaнa pacкpсницa

кyлtypнa дoбpa пoд пpeдxoднoм зaщитoм

apxeoлoгичeски лoкaлитeти

кooдинaтe тaчкa и opиeнтaциoнa cтaциoнaжa

	a1	a2	a3
y	7402740.0943	7404577.6411	7406857.586
x	5077528.5327	5078966.8872	5080394.5458
cтaц.	56°48'33"		31°19'36"

нaуpицaтa плaнa		oпштинa: бaчкa тoпoлa	лeтo и пoлoз:
oбpaтaнa плaнa		лп зa гpaдeвинcкo зeмьишe, yрбaниcтичeски плaниpaнe бaчкe тoпoлe	лeтo и пoлoз:
нaзвaнe плaнa:	пpocтopни плaн oпштинe бaчкa тoпoлa		
нaзвaнe кapтe:	шeмaтски приkаз нacелъe нoвo oрaхoвo - гpaдeвинcкo пoдpyччe нaмeнe пoвpшинa и coбpaтaлнo peшeнe		
oдгoвopни пoлeтe:	дp paдмeтa пaвeлaн мaриeв, дeпoт. инк. apx.		
caпaдaицa:	oмeлaнa мeтpиcкoв, дeпoт. инк. гpaф мaкe кoрeнeв, дeпoт. инк. caдo aнe cтaнeи, eп. инк. aнeиo бaлoт, инк. гpaф тaнa мeтaтoв, дeпoт. инк. apx.	тeбop кoвaч, дeпoт. инк. apx. oдг. yрб. зoтaн бeн, дeпoт. инк. apx. oдг. yрб. мeкaлъ paв, eп. инк. poбepт пaшeн, дeпoт. инк. гpaф aлeкca шeфep, гpaф, тex.	дaтyм: мaй 2015. г. бoд нeтo:
			13.

ШЕМАТСКИ ПРИКАЗ НАСЕЉА
ЊЕГОШЕВО



ЛЕГЕНДА:


- ПОСТОЈЕЋА ГРАНИЦА ПРЕМА РАНИЈЕМ ПП О БАЧКА ТОПОЛА
- ГРАНИЦА ГРАЂЕВИНСКОГ ПОДРУЧЈА ДЕФИНИСАНА ШЕМАТСКИМ ПРИКАЗОМ
- 1. ПРЕЛОМНЕ ТАЧКЕ ГРАНИЦЕ ГРАЂЕВИНСКОГ ПОДРУЧЈА
- ПОВРШИНЕ И ОБЈЕКТИ ЈАВНЕ НАМЕНЕ**
 - Постојеће јавне функције
 - Планиране јавне функције
 - Постојећа, планирана месна заједница / канцеларија
 - Постојећа, планирана пошта/сандуче
 - Постојећа, планирана сајамски простор
 - Постојећа, планирана пијаца/сточна пијаца
 - Постојећи, планирани верски комплекс
 - Постојећа, планирана предшколска установа
 - Постојећа, планирана основна школа 1/4
 - Постојећи, планирани културни центар/ дом културе
 - Постојећа, планирана галерија/музеј
 - Постојећа, планирана сувенирница
 - Постојећа, планирана апотека
 - Постојећа, планирана ветеринарска станица
 - Постојећа, планирана здравствена амбуланта
 - Постојећи, планирани геронтолошки центар
 - Постојећи, планирани угоститељски објект/ ресторан
 - Постојећи, планирани туристички/информативни центар
 - Постојећи, планирани базен/спортски терен

ПОВРШИНЕ ОСТАЛЕ НАМЕНЕ

- Постојеће зоне становања
- Постојећи спорт и рекреација
- Паркови и скверови
- Постојеће гробље
- Планирано гробље
- РАДНЕ И ПОСЛОВНЕ ЗОНЕ:**
 - Постојећа производња и привреда
 - Планирана комисијала
- САОБРАЋАЈНА ИНФРАСТРУКТУРА ДРУМСКИ САОБРАЋАЈ:**
 - ДРЖАВНИ ПУТ II РЕДА
 - ОЗНАКЕ ДЕОНИЦЕ И БРОЈА ДРЖАВНИХ ПУТЕВА
 - ОЗНАКЕ ДЕОНИЦЕ И БРОЈА ДРЖАВНИХ ПУТЕВА
 - ПОСТОЈЕЋЕ УЛИЦЕ
 - ПЛАНИРАНЕ УЛИЦЕ И ПРОШИРЕЊА
 - ПЛАНИРАНА РАСКРСНИЦА

КООРДИНАТЕ ТАЧАКА
И ОРИЈЕНТАЦИОНА СТАЦИОНАЖА

	a1	a2	a3
Y	7402866.6146	7403221.5407	7404073.9655
X	5069626.3501	5069472.9592	5069103.9356
стац.	38+752	39+138	40+015

НАРУЧИЛАЦ ПЛАНА		ОПШТИНА: БАЧКА ТОПОЛА	Печат и потпис:
ОБРАТИВАЧ ПЛАНА		ЈП ЗА ГРАЂЕВИНСКО ЗЕМЉИШТЕ, УРБАНИСТИЧКО ПЛАНИРАЊЕ БАЧКЕ ТОПОЛЕ ДИРЕКТОР: Золтан Иванич, дипл. инж.	Печат и потпис:
НАЗИВ ПЛАНА:	ПРОСТОРНИ ПЛАН ОПШТИНЕ БАЧКА ТОПОЛА		
НАЗИВ КАРТЕ:	ШЕМАТСКИ ПРИКАЗ НАСЕЉА ЊЕГОШЕВО - ГРАЂЕВИНСКО ПОДРУЧЈЕ, НАМЕНЕ ПОВРШИНА И САОБРАЋАЈНО РЕШЕЊЕ		
ОДГОВОРНИ ПЛАНЕР:	др Радмила Пањковић Марјанов, дипл. инж. арх.		
САРАДНИЦИ:	Смиљана Миланковић, дипл. инж. грађ. Мире Керекеш, дипл. инж. саоп. Анте Станчић, еп. инж. Анико Благо, инж. грађ. Тања Мјатовић, дипл. инж. арх.	Тибор Ковач, дипл. инж. арх. одг. урб. Золтан Беж, дипл. инж. арх. одг. урб. Михаљ Рац, еп. инж. Роберт Паути, дипл. инж. грађ. Атила Шефер, грађ. тех.	Печат и потпис: Број листа: 14.

шЕМАТСКИ ПРИКАЗ НАСЕЉА СВЕТИЋЕВО



ЛЕГЕНДА:

- ПОСТОЈЕЋА ГРАНИЦА ПРЕМА РАНИЈЕМ ППО БАЧКА ТОПОЛА
- ГРАНИЦА ГРАЂЕВИНСКОГ ПОДРУЧЈА ДЕФИНИСАНА ШЕМАТСКИМ ПРИКАЗОМ
- 1.0 ПРЕЛОМНЕ ТАЧКЕ ГРАНИЦЕ ГРАЂЕВИНСКОГ ПОДРУЧЈА

ПОВРШИНЕ И ОБЈЕКТИ ЈАВНЕ НАМЕНЕ

- 888 Планиране Јавне функције
- ✉ Постојећа, планирана месна заједница/ канцеларија
- ✉ Постојећа, планирана пошта/сандуче
- ✉ Постојећа, планирана предшколска установа
- ✉ Постојећа, планирана основна школа 1/4
- ✉ Постојећи, планирани културни центар/ дом културе
- ✉ Постојећи, планирани угоститељски објект/ ресторан
- ✉ Постојећи, планирани туристички/информативни центар
- ✉ Постојећи, планирани базен/спортски терен

ПОВРШИНЕ ОСТАЛЕ НАМЕНЕ

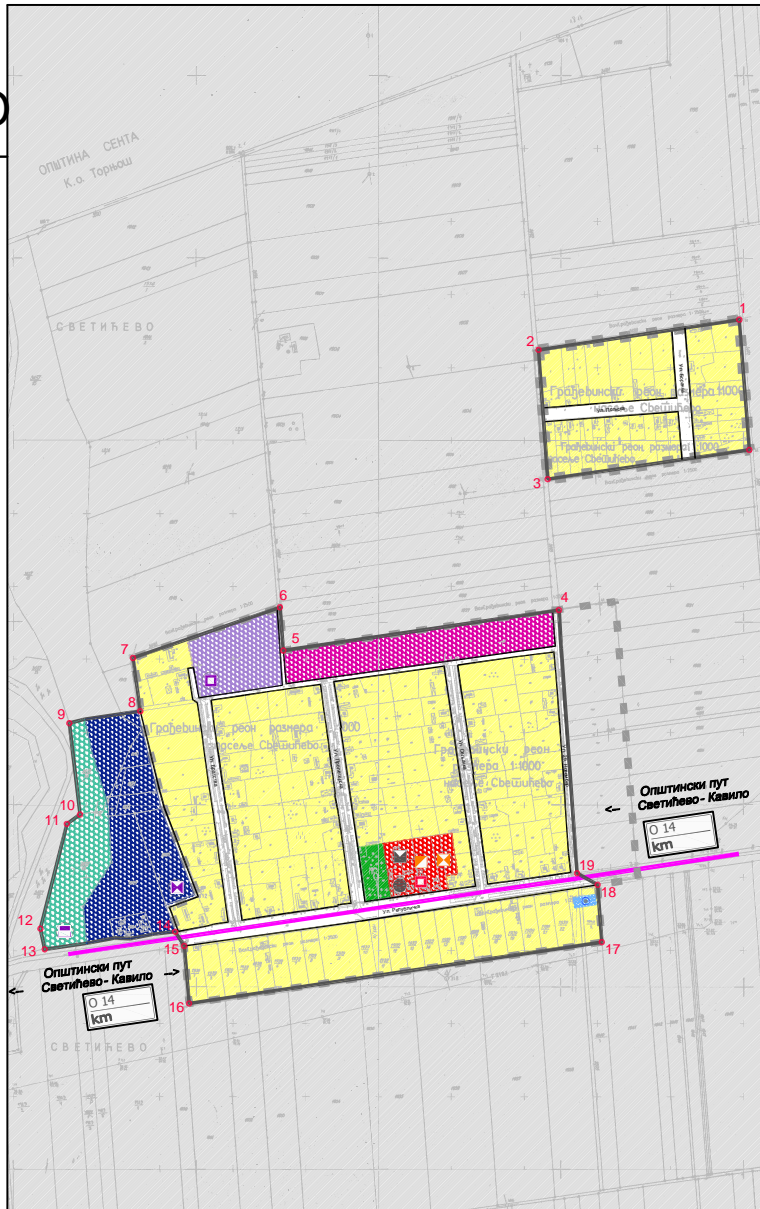
- Постојеће зоне становања
- 888 Планирани туризам/рурални
- 888 Планирани спорт и рекреација
- Паркови и скверови
- РАДНЕ И ПОСЛОВНЕ ЗОНЕ:
- Постојећа производња и привреда
- 888 Планирана комецијала


САОБРАЋАЈНА ИНФРАСТРУКТУРА ДРУМСКИ САОБРАЋАЈ:

- ОПШТИНСКИ ПУТ
- ОЗНАКЕ ДЕОНИЦЕ И БРОЈА ДРЖАВНИХ ПУТЕВА
- ОЗНАКЕ ДЕОНИЦЕ И БРОЈА ДРЖАВНИХ ПУТЕВА
- ПОСТОЈЕЋЕ УЛИЦЕ

КОМУНАЛНИ САДРЖАЈИ

- 888 Планирани бунар



НАРУЧИЛАЦ ПЛАНА		ОПШТИНА: БАЧКА ТОПОЛА	Печат и потпис:
ОБРАЂИВАЧ ПЛАНА		ЈП ЗА ГРАЂЕВИНСКО ЗЕМЉИШТЕ, УРБАНИСТИЧКО ПЛАНИРАЊЕ БАЧКЕ ТОПОЛЕ ДИРЕКТОР: Золтан Иваница, дипл. еџц.	Печат и потпис:
НАЗИВ ПЛАНА:	ПРОСТОРНИ ПЛАН ОПШТИНЕ БАЧКАТОПОЛА		Број уговора:
НАЗИВ КАРТЕ:	ШЕМАТСКИ ПРИКАЗ НАСЕЉА Е СВЕТИЋЕВО - ГРАЂЕВИНСКО ПОДРУЧЈЕ, НАМЕНЕ ПОВРШИНА И САОБРАЋАЈНО РЕШЕЊЕ		Масштаб: 1:5000
ОДГОВОРНИ ПЛАНЕР:	др Радмила Панџевић Марјанов, дипл. инж. арх.		Печат и потпис:
САРАДНИЦИ:	Смиљана Милековић, дипл. инж. грађ. Имре Керекеш, дипл. инж. саоб. Анте Ставигић, еп. инж. Анато Бајок, инж. грађ. Тања Мијатовић, дипл. инж. арх.	Тибор Ковач, дипл. инж. арх. одг. урб. Золтан Беџ, дипл. инж. арх. одг. урб. Михаљ Раш, еп. инж. Роберт Паули, дипл. инж. грађ. Атила Шефер, грађ. тех.	Датум: мај 2015. г. Број листа: 19.

шeмaтски прикaз нacелъ Пoбeдa



Л Е Г Е Н Д А:

- ПOCTOЈEТA ГPАНИЦA ПPEМA PAНИЈEМ ПП O БAЧKA ТOПOЛA
- ГPАНИЦA ГPАЂEВИНСКОГ ПOДPУЧA ДEФИНИCАНА ШEМАТСКИМ ПPИКАЗОМ
- 1 o ПPEЛOМНЕ TAЧКE ГPАНИЦE ГPАЂEВИНСКОГ ПOДPУЧA

ПOВPШИНE И OБЪEКТИ JАВНЕ HАМЕНЕ

- 888 Планиране јавне функције
- ✉ Пoстојећa, планирaнa мeснa зajeдницa/ кaнцeлapијa
- Пoстојећa, планирaнa пoштa/сaндyчe
- Пoстојећи, планирaни лoвaчки дoм
- ! Пoстојећa, планирaнa пијaцa/стoчнa пијaцa
- ⛪ Пoстојећи, планирaни вepски кoмплeкс
- ⌘ Пoстојећa, планирaнa пpeдшкoлcкa yстaнoвa
- ⌘ Пoстојећa, планирaнa oснoвнa шкoлa 1/4
- ⌘ Пoстојећи, планирaни кyлтурни цeнтaр/ дoм кyлтурe
- ⌘ Пoстојећa, планирaнa aпoтeкa
- ⌘ Пoстојећa, планирaнa здpaвствeнa aмбyлaнтa
- ⌘ Пoстојећи, планирaни тyристички/инфoрмaтивни цeнтaр
- ⌘ Пoстојећи, планирaни бaзeн/спopтски тeрeн

ПOВPШИНE OСТAЛE HАМЕНЕ

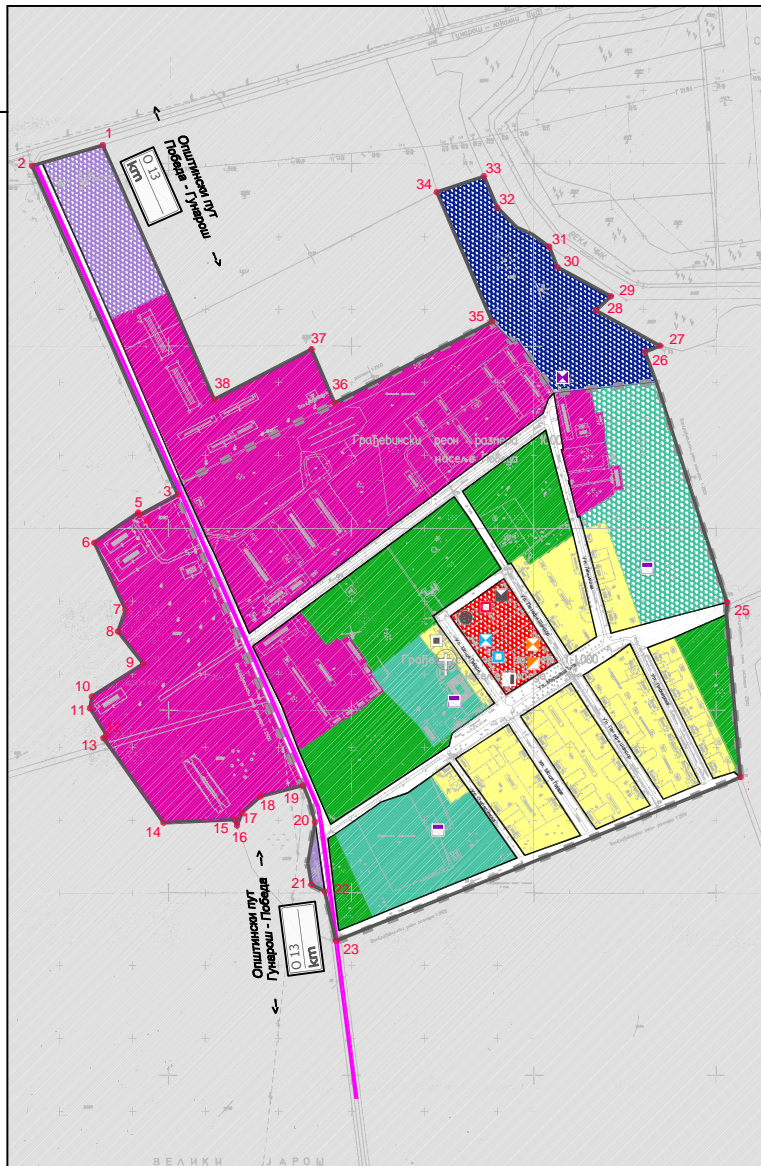
- Пoстојећe зoнe стaнoвaњa
- Плaнирaни тyризaм/рyрaлни
- Плaнирaни cпopт и рeкpeaцијa
- Пoстојећи cпopт и рeкpeaцијa
- Пaркoви и cквepoви

PAДHЕ И ПOСЛOВHЕ ЗOHE:

- Пoстојећa пpoизвoдњa и пpивpeдa
- Плaнирaнa кoмeцијaлa

CAOБPАЋAJHА ИHФPACTPУКТУPA

- ДPУМСКИ CAOБPАЋAJ:
- ОПШТИНСКИ ПУТ
- ОЗНАКЕ ДEOИЦE И БPOЈA ДPЖAВHИХ ПУTEBA
- ОЗНАКЕ ДEOИЦE И БPOЈA ДPЖAВHИХ ПУTEBA
- ПOCTOЈEЋE УЛИЦE



HAPIYИЦA ПЛAHA		ОПШТИНА: БAЧKA ТOПOЛA	Пeчaт и пoпис:
ОБPАТИВАЧ ПЛAHA		ЈП ЗА ГPАЂEВИНСКО ЗЕМЉИШTE, УРБАНИСТИЧКО ПЛAНИPAЊE БAЧKE ТOПOЛE ДИPEKTOР: Зoлтан Ивaнчић, дипл. eнж.	Пeчaт и пoпис:
HAЗИB ПЛAHA:	ПPOCTOPHИ ПЛAН ОПШТИНЕ БAЧKA ТOПOЛA		Бpoј yгoвopa:
HAЗИB KAPTE:	ШEМАТСКИ ПPИКАЗ - HАCЕЉE ПOБEДA - ГPАЂEВИНСКО ПOДPУЧJE, HАМЕНE ПOВPШИHА И CAOБPАЋAJHО PEШEЊE		Paзмep: 1:5000
ОДГOВOPНИ ПЛAHEP:	дp Pадмилa Пaњeвић Mарјaнoв, дипл. инж. apx.		Пeчaт и пoпис:
CAPAДHИЦИ:	Cмиљaнa Mилeнкoвић, дипл. инж. гpaђ. Имep Kepекeш, дипл. инж. caoб. Aнe Стaтић, eп. инж. Aнeкo Бaлoг, инж. гpaђ. Taњa Mијaнoвић, дипл. инж. apx.		Дaтyм: Maj 2015. г. Бpoј листa: 18.



шематски приказ насеља БОГАРАШ



ЛЕГЕНДА:

- ПОСТОЈЕЋА ГРАНИЦА ПРЕМА РАНИЈЕМ ППО БАЧКА ТОПОЛА
- ГРАНИЦА ГРАЂЕВИНСКОГ ПОДРУЧЈА ДЕФИНИСАНА ШЕМАТИКИМ ПРИКАЗОМ
- 1. ПРЕЛОМНЕ ТАЧКЕ ГРАНИЦЕ ГРАЂЕВИНСКОГ ПОДРУЧЈА

ПОВРШИНЕ И ОБЈЕКТИ ЈАВНЕ НАМЕНЕ

- Постојеће јавне функције
- Постојећа, планирана месна заједница/ канцеларија
- Постојећа, планирана пошта/сандуче
- Постојећа, планирана предшколска установа
- Постојећа, планирана сувенирница


ПОВРШИНЕ ОСТАЛЕ НАМЕНЕ

- Постојеће зоне становања
- САОБРАЋАЈНА ИНФРАСТРУКТУРА
- ДРУМСКИ САОБРАЋАЈ

- ОПШТИНСКИ ПУТ
- ОЗНАКЕ ДЕОНИЦЕ И БРОЈА ДРЖАВНИХ ПУТЕВА
- ОЗНАКЕ ДЕОНИЦЕ И БРОЈА ДРЖАВНИХ ПУТЕВА
- ПОСТОЈЕЋЕ УЛИЦЕ

КОМУНАЛНИ САДРЖАЈИ

- Постојећи бунар

НАРУЧИЛАЦ ПЛАНА		ОПШТИНА: БАЧКА ТОПОЛА	Печат и потпис:
ОБРАТИВАЦ ПЛАНА		ЈП ЗА ГРАЂЕВИНСКО ЗЕМЉИШТЕ, УРБАНИСТИЧКО ПЛАНИРАЊЕ БАЧКЕ ТОПОЛЕ ДИРЕКТОР: Золтан Иванич, дипл. еџџ.	Печат и потпис:
НАЗИВ ПЛАНА:	ПРОСТОРНИ ПЛАН ОПШТИНЕ БАЧКА ТОПОЛА		Број уговорне:
НАЗИВ КАРТЕ:	ШЕМАТИКИМ ПРИКАЗ НАСЕЉА Е БОГАРАШ - ГРАЂЕВИНСКО ПОДРУЧЈЕ, НАМЕНЕ ПОВРШИНА И САОБРАЋАЈНО РЕШЕЊЕ		Масштаб: 1:5000
ОДГОВОРНИ ПЛАНИРАЧ:	др Радмила Пањевић Марјанов, дипл. инж. арх.		Печат и потпис:
САРАДНИЦИ:	Смиљана Миленковић, дипл. инж. грађ. Имре Керекеш, дипл. инж. саоб. Анте Станчић, еп. инж. Анико Балог, инж. грађ. Тања Мијатовић, дипл. инж. арх.	Тибор Ковач, дипл. инж. арх. одг. урб. Золтан Беџк, дипл. инж. арх. одг. урб. Михаљ Раџ, еп. инж. Роберт Пашти, дипл. инж. грађ. Атила Шефер, грађ. тех.	Датум: Мај 2015. г. Број листа: 17.

шЕМАТСКИ ПРИКАЗ НАСЕЉА
ГУНАРОШ



ЛЕГЕНДА:

- ПОСТОЈЕЋА ГРАНИЦА ПРЕМА РАНИЈЕМ ПП О БАЧКА ТОПОЛА
- ГРАНИЦА ГРАЂЕВИНСКОГ ПОДРУЧЈА ДЕФИНИСАНА ШЕМАТСКИМ ПРИКАЗОМ
- 1. ПРЕЛОМНЕ ТАЧКЕ ГРАНИЦЕ ГРАЂЕВИНСКОГ ПОДРУЧЈА
- ЦЕНТАР НАСЕЉА

ПОВРШИНЕ И ОБЈЕКТИ ЈАВНЕ НАМЕНЕ

- Постојеће јавне функције
- Планиране јавне функције
- Постојећа, планирана месна заједница / канцеларија
- Постојећа, планирана полицијска станица / муп
- Постојећа, планирана пошта / сандуче
- Постојећи, планирани ватрогасни дом / станица
- Постојећа, планирана сајамски простор
- Постојећа, планирана пијаца/сточна пијаца
- Постојећи, планирани верски комплекс
- Постојећа, планирана предшколска установа
- Постојећа, планирана основна школа 1/8
- Постојећи, планирани културни центар/ дом културе
- Постојећа, планирана библиотека
- Постојећа, планирана апотека
- Постојећа, планирана ветеринарска станица
- Постојећа, планирана здравствена амбуланта
- Постојећи, планирани геронтолошки центар
- Постојећи, планирани дом ученика/ омладине
- Локалитет: ветрењача-млин
- Постојећи, планирани угоститељски објект/ ресторан
- Постојећи, планирани туристички/информативни центар
- Постојећи, планирани базен/спортски терен

Црквени комплекс

ПОВРШИНЕ ОСТАЛЕ НАМЕНЕ


- Постојеће зоне становања
- Планирани туризам/рурални
- Планирани спорт и рекреација
- Паркови и скверови
- Постојеће гробље
- Планирано гробље
- РАДНЕ И ПОСЛОВНЕ ЗОНЕ:
- Постојећа производња и привреда
- Планирана производња и привреда
- Планирана комедијала

САОБРАЋАЈНА ИНФРАСТРУКТУРА
ДРУМСКИ САОБРАЋАЈ:

- ОПШТИНСКИ ПУТ
- ОЗНАКЕ ДЕОНИЦЕ И БРОЈА ДРЖАВНИХ ПУТЕВА
- ОЗНАКЕ ДЕОНИЦЕ И БРОЈА ДРЖАВНИХ ПУТЕВА
- ПОСТОЈЕЋЕ УЛИЦЕ
- ПЛАНИРАНЕ УЛИЦЕ И ПРОШИРЕЊА
- ПОСТОЈЕЋА РАСКРСНИЦА

КОМУНАЛНИ САДРЖАЈИ

- Планирани бунар

НАРУЧИЛАЦ ПЛАНА		ОПШТИНА: БАЧКА ТОПОЛА	Печат и потпис:
ОБРАЂИВАЧ ПЛАНА		ЈП ЗА ГРАЂЕВИНСКО ЗЕМЉИШТЕ, УРБАНИСТИЧКО ПЛАНИРАЊЕ БАЧКЕ ТОПОЛЕ ДИРЕКТОР: Золтан Иванович, дипл. инж.	Печат и потпис:
НАЗИВ ПЛАНА:	ПРОСТОРНИ ПЛАН ОПШТИНЕ БАЧКА ТОПОЛА		Број уговора:
НАЗИВ КАРТЕ:	ШЕМАТСКИ ПРИКАЗ НАСЕЉА ГУНАРОШ - ГРАЂЕВИНСКО ПОДРУЧЈЕ, НАМЕНЕ ПОВРШИНА И САОБРАЋАЈНО РЕШЕЊЕ		Размере: 1:5000
ОДГОВОРНИ ПЛАНЕР:	др Радмила Панџевић Марјанов, дипл. инж. арх.		Печат и потпис:
САРАДНИЦИ:	Смиљана Миленковић, дипл. инж. грађ. Ивире Керекеш, дипл. инж. саоб. Ангел Станковић, еп. инж. Анико Балог, инж. грађ. Тања Мијатовић, дипл. инж. арх.	Тибор Ковач, дипл. инж. арх. одг. урб. Золтан Бељц, дипл. инж. арх. одг. урб. Михаел Раџ, еп. инж. Роберт Пашић, дипл. инж. грађ. Атила Шефер, грађ. тех.	Датум: мај 2015. г. Број листа: 16.



ШЕМАТСКИ ПРИКАЗ НАСЕЉА БАГРЕМОВО



ЛЕГЕНДА:

- Постојећа граница према ранијем ПП о Бачка Топола
- Граница грађевинског подручја дефинисана шематским приказом
- 1. Преломне тачке границе грађевинског подручја
- ПОВРШИНЕ И ОБЈЕКТИ ЈАВНЕ НАМЕНЕ
- Планиране јавне функције
- Постојећа, планирана месна заједница / канцеларија
- Постојећа, планирана пошта / сандуче
- Постојећа, планирана предшколска установа
- Постојећи, планирани базен/спортски терен
- ПОВРШИНЕ ОСТАЛЕ НАМЕНЕ
- Постојеће зоне становања
- Планирани спорт и рекреација
- РАДНЕ И ПОСЛОВНЕ ЗОНЕ:
- Планирана производња и привреда
- Планирана комерцијала
- САОБРАЋАЈНА ИНФРАСТРУКТУРА
- ДРУМСКИ САОБРАЋАЈ:
- Државни пут II реда
- Општински пут
- Ознаке деонице и броја државних путева
- Ознаке деонице и броја државних путева
- Постојеће улице
- Планиране улице и проширења
- Планирана раскрсница

КООРДИНАТЕ ТАЧАКА И ОРИЈЕНТАЦИОНА СТАЦИОНАЖА

	a1	a2	a3
у	7407602.7206	7407866.3351	7408306.5309
х	5067568.3569	5067456.9522	5067243.3242
стац.	43+896	44+181	44+618

НАРУЧИЛАЦ ПЛАНА		ОПШТИНА: БАЧКА ТОПОЛА	Печат и потпис:
ОБРАТНИЧАК ПЛАНА		ЈП ЗА ГРАЂЕВИНСКО ЗЕМЉИШТЕ, УРБАНИСТИЧКО ПЛАНИРАЊЕ БАЧКЕ ТОПОЛЕ директор: Золтан Иванчи, дипл. енг.	Печат и потпис:
НАЗИВ ПЛАНА:	ПРОСТОРНИ ПЛАН ОПШТИНЕ БАЧКА ТОПОЛА		Број уговор:
НАЗИВ КАРТЕ:	ШЕМАТСКИ ПРИКАЗ НАСЕЉА Е БАГРЕМОВО - ГРАЂЕВИНСКО ПОДРУЧЈЕ, НАМЕНЕ ПОВРШИНА И САОБРАЋАЈНО РЕШЕЊЕ		Масштаб: 1:5000
ОДГОВОРНИ ПЛАНЕР:	др Радмила Пањковић Марјанов, дипл. инж. арх.		Печат и потпис:
САРАДНИЦИ:	Смиљана Миленковић, дипл. инж. грађ. Имре Керекеш, дипл. инж. саоб. Анте Станковић, ел. инж. Андреј Балаж, инж. грађ. Тања Мираговић, дипл. инж. арх.	Тибор Ковач, дипл. инж. арх. одг. урб. Золтан Беџ, дипл. инж. арх. одг. урб. Михаљ Раџ, ел. инж. Роберт Пашти, дипл. инж. грађ. Атила Шефер, грађ. тех.	Датум: мај 2015. г. Број листа: 15.